

TOULOUSE MUSÉE DES AUGUSTINS

Cette notice a été rédigée d'après l'inventaire réalisé par Pauline Prévost-Marcilhacy dans le cadre de la préparation de l'ouvrage Pauline Prévost-Marcilhacy (dir.), *Les Rothschild, une dynastie de mécènes en France* (Éditions du Louvre/BNF/Somogy, 2016). Elle a été complétée par Laura de Fuccia, cheffe de projet, INHA, et Alice Jégo, documentaliste, musée des Augustins de Toulouse (dernière mise à jour : décembre 2021).

PEINTURES

Dons Edmond de Rothschild

Raoul CAPDEVIELLE (Paris, 1880 – Toulouse, 1910)

Oripeaux de gloire

1909

Huile sur toile

H. : 180 cm ; L. : 200 cm

Don Edmond de Rothschild, 1913

RO 656

Salon SAF 1909, n° 338 (sous le titre : Chiffons de gloire)



© Toulouse, musée des Augustins

Autres dons Rothschild

Paul MADELINE (Paris, 1863 – Paris, 1920)

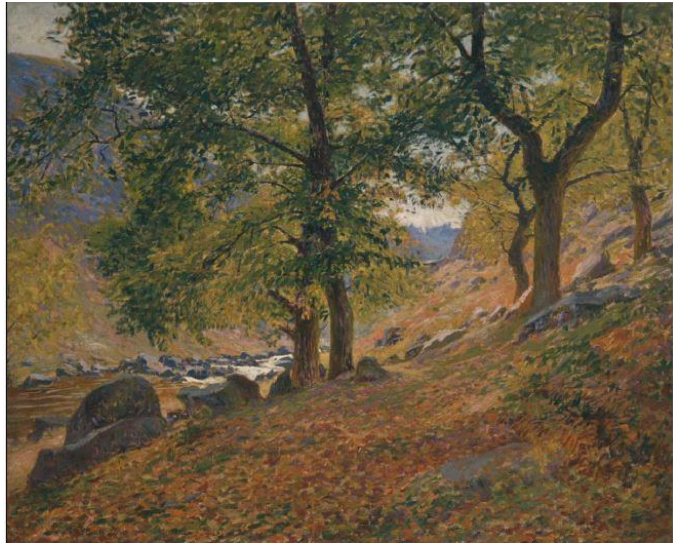
Paysage de la Corrèze

1904

Huile sur toile

H. : 81 cm ; L. : 100 cm

Don Rothschild, 1907
RO 702



© Toulouse, musée des Augustins

Fernand-Antonin MERCIÉ (Paris, 1877 - ?, ?)
Crépuscule
Huile sur toile
H. : 60 cm ; L. : 72 cm
Don Rothschild, 1912
RO 705



© Toulouse, musée des Augustins

SCULPTURES

Dons Alphonse de Rothschild

Camille CLAUDEL (Fère-en-Tardenois, 1864 –
Montdevergues, 1943)

Jeune homme : son frère Paul à 16 ans

1884 : date du modelage original

Bronze

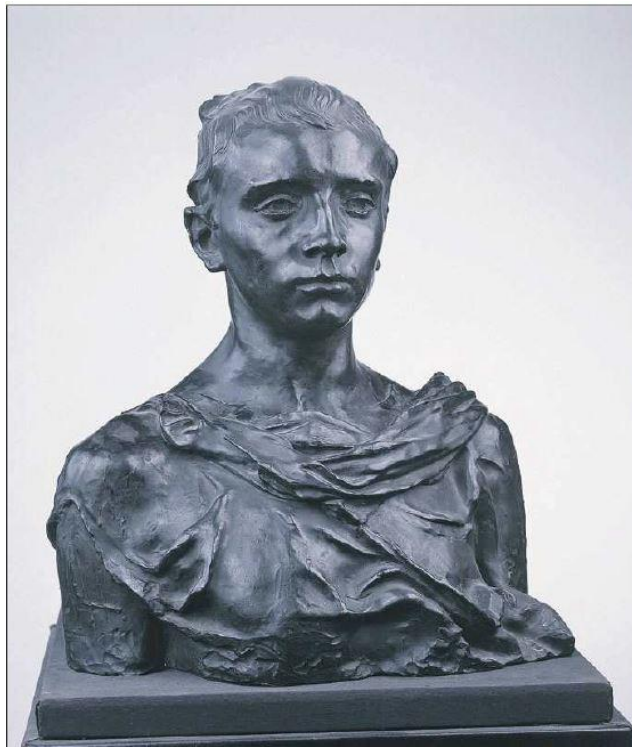
H. : 51 cm ; L. : 44 cm ; Pr. : 25 cm

Don Alphonse de Rothschild, 1895

RA 941

Salon de 1887, n° 3779 (Paul à 16)

Anne Rivière, Bruno Gaudichon, Danielle Ghanassia, *Camille
Claudel, Catalogue raisonné. Édition 2000*, Paris, 1996.



© Toulouse, musée des Augustins

Emmanuel FREMIET (Paris, 1824 – Paris, 1910)

Isabeau de Bavière

1892

Bronze. Statue en bronze sur un socle en marbre blanc

H. : 49 cm ; L. : 37 cm ; Pr. : 14 cm

Don Alphonse de Rothschild, 1892

RA 963

Salon SAF 1892, n° 2593



© Toulouse, musée des Augustins

Léo M. V. LAPORTE-BLAIRSY (Toulouse, 1865 – Paris, 1923)

Clémence Isaure

1903

Bronze

H. : 57 cm ; L. : 28 cm ; Pr. : 24 cm

Signé et daté : 1903 Laporte-Blairsy

Don Alphonse de Rothschild, 1903

RA 971

Salon SAF 1903, n°2897



© Toulouse, musée des Augustins

Victor PETER (Paris, 1840 – Paris, 1918)
Portrait d'Alexandre Falguière (1831-1900)
1896
Médailon marbre
D. : 30 cm
Don Alphonse de Rothschild, 1901
RA 987
Salon SAF 1901, n° 3471



© Toulouse, musée des Augustins

ARTS GRAPHIQUES

Dons Alphonse de Rothschild

Amélie BEAURY-SAUREL (Barcelone, 1848 – Paris, 1924)

Dans le bleu

1894

Pastel

H. : 75 cm ; L. : 82 cm

Don Alphonse de Rothschild, 1894

RO 494

Salon SAF 1894, n° 1926



© Toulouse, musée des Augustins

Jane BERR DE TURIQUE (19^e –20^e siècle)

Œillets et violettes

Aquarelle

H. : 33 cm ; L. : 45 cm

Don Alphonse de Rothschild, 1894

RO 497

Salon SAF 1895, n° 2018



© Toulouse, musée des Augustins

Henri COURSELLES-DUMONT (Paris, 1856 - ?, 1918)

Le combat

1892

Aquarelle

H. : 43 cm ; L. : 31 cm

Don Alphonse de Rothschild, 1892

RO 506



© Toulouse, musée des Augustins

Autres dons Rothschild

Henri COURSELLES-DUMONT (Paris, 1856 - ?, 1918)

La Pensée

Aquarelle

Dimensions inconnues

Don Rothschild

Sans n° d'inventaire connu

GRAVURES

Dons Alphonse de Rothschild

Gabrielle Marie NIEL (Poligny, vers 1840 - ?, après 1894)

Le Ravin de Constantine

Gravure

H. : 67 cm ; L. : 58 cm

« Gile Niel del. Sculpt. »

Don Alphonse de Rothschild, 1895

Œuvre en dépôt au Musée Paul Dupuy

RO 963

Autres dons Rothschild

Edmond YARZ (Toulouse, 1846 – Paris, 1920)

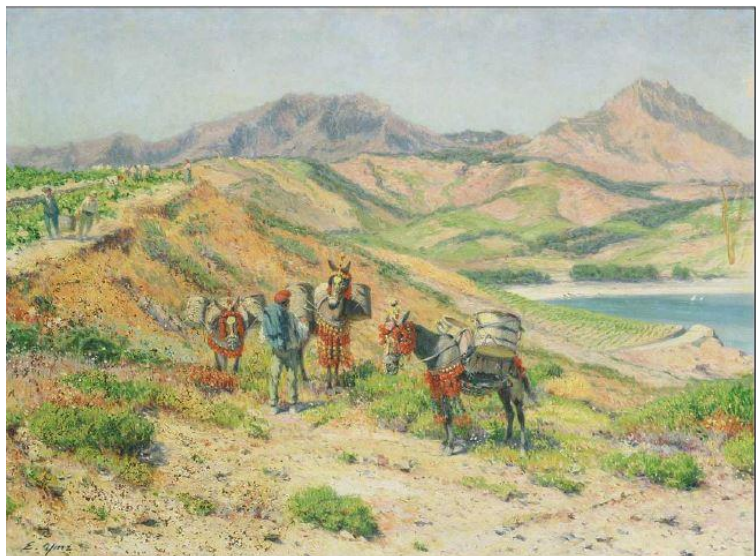
Vendanges en Roussillon

Vers 1908

H. : 96 cm ; L. : 130 cm

Don Rothschild, 1908

RO 733



© Toulouse, musée des Augustins