

REMIREMONT musée Charles de Bruyères

Cet extrait d'inventaire a été rédigé d'après l'*Inventaire des œuvres du XIX^e siècles données par la famille Rothschild aux musées de France*, réalisé par Pauline Prevost-Marcilhacy dans le cadre de la préparation de l'ouvrage *Les Rothschild, une dynastie de mécènes en France* dirigé par Pauline Prévost-Marcilhacy (3 vol., Éditions du Louvre/BNF/Somogy, 2016). Il a été complété par Laura de Fuccia, cheffe de projet et Aurélien Vacheret, directeur du musée Charles de Bruyères (date de la dernière mise en ligne : janvier 2021, dernière mise à jour juin 2021).

PEINTURES

Dons Alphonse de Rothschild

Léon Auguste POITREAU (Semur-en-Auxois, 1876-
Avallon, 1946)

Un soir à Mizram

Huile sur toile

H. 61 cm ; L. 81 cm

Don Alphonse de Rothschild, 1901

Communication écrite d'Aurélien Vacheret (juin 2021)



© Musée Charles de Bruyères, Remiremont

Dons Edmond de Rothschild

Marie-Paule CARPENTIER (Paris, 1876 – Saint-Cloud, 1915)

Repos

Huile sur toile

H. : 152 cm ; L. : 182 cm

Signé en bas à droite : b.d.

Don Edmond de Rothschild, 1913

Inv. 79-1-5

Françoise Haudidier, *De Jules Coignet à Félix Ziem.*

Peintures XIX^e-XX^e siècles, Remiremont, musée municipal

Charles de Bruyères, 1994, p. 88-89.



© Musée Charles de Bruyères, Remiremont

Autres dons Rothschild

H. TRIBOU (? - ? - ?)

Sainte-Cécile

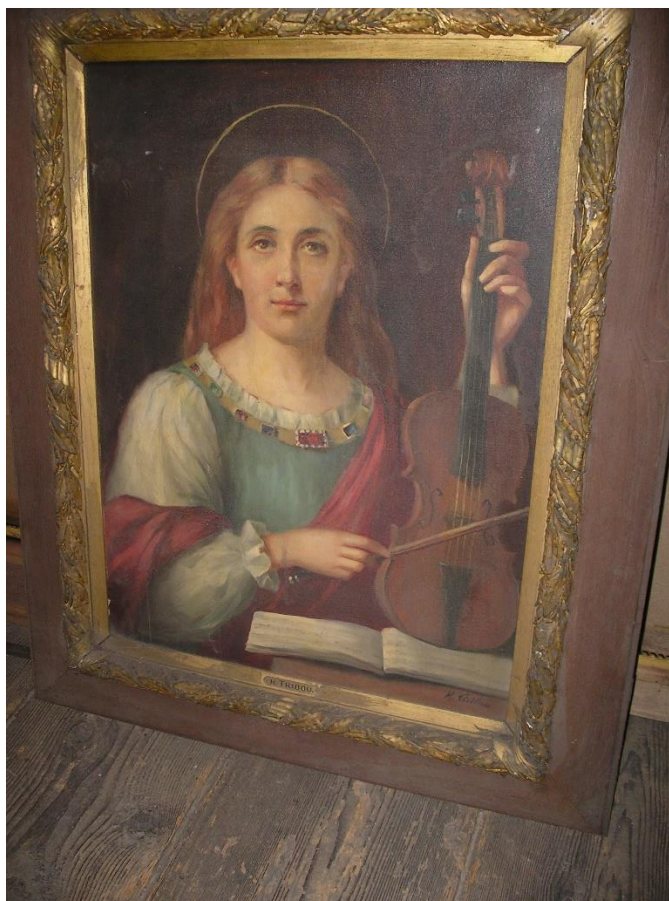
Huile sur toile

H. : 82 cm ; L. : 61 cm

Signé en bas à droite

Don Alphonse de Rothschild, 1901

Sans n° d'inventaire connu



© Musée Charles de Bruyères, Remiremont

SCULPTURES

Don Rothschild

Ernest WITTMANN (Sarre-Union, 1876 - Rupt-sur-Moselle, 1915)

1912

L'homme aux fagots

Bronze (fonte Andro)

Huile sur toile

H. : 34 cm ; L. : 41 cm ; pr. 29 cm

Signé en bas à droite

Don Rothschild (?) à l'Hôtel de Ville, avant 1913

Salon de 1902.

Inv. 2015.16.1

Aurélien Vacheret (dir.), *Ernest Wittmann (1846-1921), le peintre et le sculpteur*, cat. de l'exposition (14 mai-15 septembre 2015), Remiremont, musée municipal Charles de Bruyères, 2015, p. 26.



© Jack Varlet/Musée Charles de Bruyères, Remiremont

