

## CASTRES MUSEE GOYA

Cet extrait d'inventaire a été rédigé d'après l'*Inventaire des œuvres du XIX<sup>e</sup> siècles données par la famille Rothschild aux musées de France*, réalisé par Pauline Prevost-Marcilhacy dans le cadre de la préparation de l'ouvrage *Les Rothschild, une dynastie de mécènes en France* dirigé par Pauline Prévost-Marcilhacy (3 vol., Éditions du Louvre/BNF/Somogy, 2016). Il a été complété par Laura de Fuccia, cheffe de projet et Cécile Berthoumieu, responsable Documentation/Inventaire - Musée Goya (Castres) (date de la dernière mise en ligne : décembre 2020).

### PEINTURE

#### Dons Henri de Rothschild

Hermen ANGLADA i CAMARASA (Barcelone, 1871 - Port de Pollença, 1959)

Noce à Valence

Huile sur bois

H. : 80 cm ; L. : 120 cm

Signé en bas à droite : Hermen Anglada-Camrasa

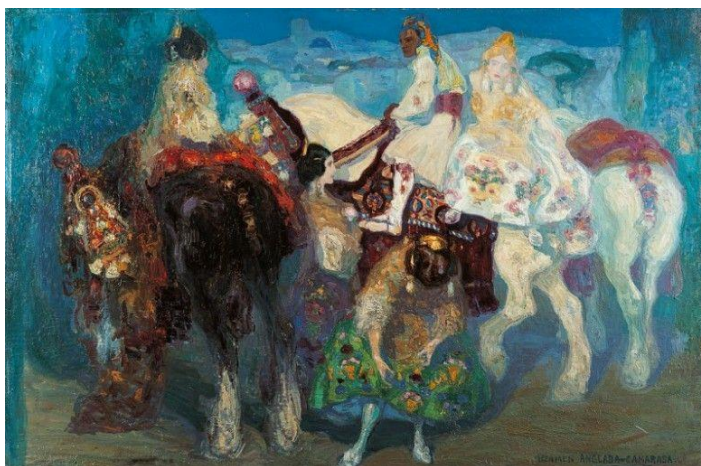
Don Henri de Rothschild, 1906

Déposé au musée Goya à Castres

Inv. : JdeP 124, LUX 603

1906, musée du Luxembourg ; attribué au musée du Louvre ; déposé au musée Goya de Castres en 1949

Augé, Jean-Louis, *Le Musée Goya, Castres*, Paris, Fondation Paribas, 1997.



© Castres ; musée Goya

Pantoja de la Cruz Juan (Valladolid, 1553- Madrid, Espagne, 1608)

Portrait de Philippe III

1608

Huile sur toile

H. : 204 cm ; L. : 102 cm

Singé et daté en bas à gauche : Joannes Pantoja de la +Faciebat Martia  
1608

Inv. D 84-1-1

Legs Adèle de Rothschild, 1922, dépôt du musée du Louvre au musée  
Goya de Castres, 1984.

Augé, Jean-Louis, *Inventaire général des collections du musée  
Goya*, t. 1, *Peintures hispaniques*, 2005, n °16, p. 35.

Augé, Jean-Louis, *Le Musée Goya*, Castres, Fondation Paribas, 1997,  
p. 30, 31.



© Castres ; musée Goya, photographe : Pascal Bru