

**CANNES
MUSÉE DE LA CASTRE**

PEINTURES

Dons Alphonse de Rothschild

Eugène BEAUDOIN (Montpellier, 1842 - Paris, 1893)

Bords de l'Hérault à Agde

Huile sur toile

H. : 71 cm; L. : 57 cm

Don Alphonse de Rothschild, 1895

Inv. 2006.0.565 (ancien n° : 5P82-46Pe)



© Cannes, musée de la Castre

Euphrosine BEERNAERT (Ostende, Belgique, 1831 - Ixelles, Belgique, 1901)

La Mare

Huile sur toile ?

H. : 87 cm; L. : 130 cm

Don Alphonse de Rothschild (?), 1897

Inv. 2006.0.100 (ancien n° 7 P ; 82-50 Pe)



© Cannes, musée de la Castre

Henri BIVA (Paris, 1848 - ?, 1928)

Pavots

Huile sur toile

H. : 114 cm ; L. : 145 cm

Don Alphonse de Rothschild, 1890

Sans n° d'inventaire connu

Salon SAF 1890, n° 234

Localisation inconnue

Eugène CLAUDE (Toulouse, 1841 - Paris, 1922 ou 1923)

Après Carême

Huile sur toile

H. : 134 cm ; L. : 100 cm

Don Alphonse de Rothschild, 1898

Inv. : 2006.0.659 (ancien n° : 14 P)

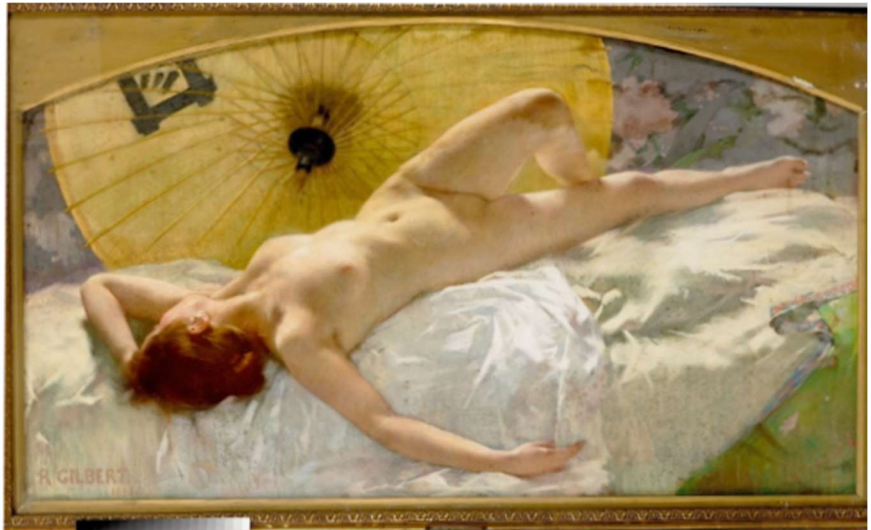
Salon SAF 1898, n° 483



© Cannes, musée de la Castre

Gustave Césaire GARAUD (Toulon, 1847 - Nice, 1914)
La Rance à la Roche, près Laurélas
Huile sur toile
H. : 40 cm ; L. : 50 cm
Don Alphonse de Rothschild, 1890
Sans n° d'inventaire connu
Localisation inconnue

René-Joseph GILBERT (Paris, 1858 - Paris, 1914)
Femme couchée
Huile sur toile
H. : 103 cm ; L. : 178 cm
Don Alphonse de Rothschild, 1893
Inv. 2006.0.677



© Cannes, musée de la Castre

Marie-Ferdinand JACOMIN (Paris, 1844 - Saint-Germain-en-Laye, 1902)
L'orage
Huile sur toile
H. : 145 cm ; L. : 200 cm
Don Alphonse de Rothschild, 1894
Sans n° d'inventaire connu
Localisation inconnue
Salon SAF 1894, n° 964 (« L'orage au Bas-Breau, forêt de Fontainebleau »)

Henri Léopold LÉVY (Nancy, 1840 - Paris, 1904)
Samson et Dalila
Huile sur toile
H. : 263 cm ; L. : 207 cm
Don Alphonse de Rothschild, 1900
Inv. 2006.0.755 (ancien n° 87 : Pe ; 34 P)
Salon SAF 1899, n° 1229 (médaille d'or à l'exposition universelle de 1900)



© Cannes, musée de la Castre

Adolphe Charles MARAIS (Honfleur, 1856 - ?, 1940)

Dans le chemin creux

Huile sur toile

H. : 138 cm ; L. : 168 cm

Don Alphonse de Rothschild, 1897

Inv. : 2006.0.673 (ancien n° : 35 P)

Salon SAF 1897, n° 1113

Étienne Philippe MARTIN (Marseille, 1858 - Marseille, 1945)

Environs de Marseille

Huile sur toile

H. : 23 cm; L. : 48 cm

Don Alphonse de Rothschild, 1895

Inv. 2005.0.121 (ancien n° 91 P.E).



© Cannes, musée de la Castre

Émile MICHEL (Metz, 1818 - Paris, 1909)
La forêt de Fontainebleau en automne
Huile sur toile
H. : 150 cm ; L. : 200 cm
Don Alphonse de Rothschild, 1895
Inv. : 2006.0.754 (ancien n° : 42 P)
Salon SAF 1895, n° 1363



© Cannes, musée de la Castre

Edmond Charles Joseph YON (Paris, 1836 - Paris, 1897)
Moret-sur-Loing
Huile sur toile
H. : 51 cm ; L. : 69 cm
Signé en bas à gauche : Edmond Yon
Don Alphonse de Rothschild, 1893
Inv. : 2006.0.656 (ancien n° 64 P ; 82-118 Pe)
Salon de 1893, n° 1821

Autres dons Rothschild

Georgette MEUNIER (Bruxelles, 1859 - Bruxelles, 1951)
Violon et pensées
Huile sur toile
H. : 46 cm ; L. : 73 cm
Don Rothschild (ou Paul Leroi), 1897
Inv. 2006.0.573 (anciens n° : 40P82-92Pe)



© Cannes, musée de la Castre

François Richard de MONTHOLON (Pantin, 1856 - Château-Gonthier, 1940)

Marécage dans les Pyrénées

Huile sur toile

H. : 54 cm ; L. : 81 cm

Signé en bas à droite : F. de Montholon

Don de la Baronne James de Rothschild, vers 1904

Inv. : 2006.0.566 (ancien n° 43P82-195 Pe)



© Cannes, musée de la Castre

Léon-Georges CALVÉS (Paris, 1848 - ?, 1924)

Chiens de berger

Huile sur toile

H. : 114 cm : L. : 163 cm

Don Alphonse de Rothschild, 1903

Inv. : 2006.0.671 (ancien n° 11 P)

Salon SAF 1902, n° 288



© Cannes, musée de la Castre

Léon-Georges CALVÈS (Paris, 1848 - ?, 1924)
Un bac sur la Moselle
Huile sur toile
H. : 155 cm; L. : 200 cm
Don Rothschild
Sans n° d'inventaire connu
Localisation inconnue
Salon SAF 1900, n° 241

Léon-Georges CALVÈS (Paris, 1848 - ?, 1924)
Lavage des moutons avant la tonte
Huile sur toile
H. : 131 cm : L. : 196 cm
Don Alphonse de Rothschild, 1902
Inv. : 2006.0.685 (ancien n° 12 P)
Salon SAF 1902, n° 288

Marie-Didière CALVES (Paris, 1883 - ?, 1957)
Matin aux champs
Huile sur toile
Dimensions inconnues
Don Rothschild
Sans n° d'inventaire connu
Localisation inconnue
Salon SAF 1903, n° 314

Gottfried KNELLER (Lübeck, 1646 - Londres 1723)
Portrait de famille
Huile sur toile
H. : 63 cm ; L. : 76 cm
Don Max de Rothschild, 1929
Inv. 2006.0.708



© Cannes, musée de la Castre

Eugène Antoine Samuel LAVIEILLE (Paris, 1820 - Paris, 1889)

Inondations de la Seine à Saint-Ouen

Huile sur toile

H. : 95 cm ; L. : 250 cm

Don Rothschild

Sans n° d'inventaire connu

Localisation inconnue

Isidore PATROIS (Noyens sur Serein, 1815 - Paris, 1884)

Procession des Saintes Images aux environs e St Peterbourg

Huile sur toile

Dimensions inconnues

Don Rothschild

Sans n° d'inventaire connu

Localisation inconnue

Salon de 1861, n° 2445

Alfred STEVENS (Bruxelles, 1823 - Paris, 1906) et H. Gervex

Histoire du siècle

Huile sur toile

H. : 228 cm ; L. : 228 cm

Don Rothschild

Inv. : 2006.0.759 (ancien n° 82-171 Pe)



© Cannes, musée de la Castre

Frédéric TSCHAGGENY (Bruxelles, Belgique, 1851 - ?, 1921)

Dorise

Huile sur bois

H. : 46 cm ; L. : 38 cm

Don Rothschild

Inv. 2006.0.717 (ancien n° 61 P)



© Cannes, musée de la Castre

SCULPTURES

Dons Alphonse de Rothschild

Jules DESBOIS (Parcay-les-Pins, 1851 - Paris, 1935)

Buste de jeune fille

Epreuve unique en bronze

H. : 44 cm ; L. : 24 cm

Don Alphonse de Rothschild, 1894

Inv. : 2006.0.590



© Cannes, musée de la Castre

Victor Louis Pierre FULCONIS (Alger, 1851 - Oran, 1913)

Musicien arabe

Bronze

Dimensions inconnues

Don Alphonse de Rothschild, 1892

Sans n° d'inventaire connu

Localisation inconnue

Salon de 1883, n° 3662 (Nègre guitariste, bronze) ?

Madeleine JOUVRAY (Paris, 1862 - ?, après 1921)

Jeunesse

Bronze

Dimensions inconnues

Don Alphonse de Rothschild, 1893

Sans n° d'inventaire connu

Localisation inconnue

Victor PETER (Paris, 1840 - Paris, 1918)

Douleur de Muse

Marbre
Dimensions inconnues
Don Alphonse de Rothschild, 1891
Sans n° d'inventaire connu
Localisation inconnue
Salon SNBA 1891, n° 1353 (Rêverie de Muse) ?

Dons Edmond de Rothschild

Louis RICHE (Paris, 1877 - ?, 1949)
Chat
Bronze
Dimensions inconnues
Don Edmond de Rothschild, 1906
Sans n° d'inventaire connu
Localisation inconnue
Salon SAF 1904, n° 3247 (étude de chats)

Autres dons Rothschild

Georges ENGRAND (Aire sur la Lys, 1852 - ?, 1936)
Andante : tête de jeune fille
Buste en argent
Dimensions inconnues
Don Rothschild
Sans n° d'inventaire connu
Localisation inconnue
Salon SAF 1895, n° 3063bis

Jean ESCOULA (Bagnères-de-Bigorre, 1851 - Paris, 1911)
Chloé endormie
Statuette Technique
Dimensions inconnues
Don Rothschild
Sans n° d'inventaire connu
Localisation inconnue
Salon SNBA 1904, n° 1907 (marbre, acquit par l'état)

Jean ESCOULA (Bagnères-de-Bigorre, 1851 - Paris, 1911)
Candeur
Marbre
Dimensions inconnues
Don Rothschild, 1905
Sans n° d'inventaire connu
Localisation inconnue

Alexis ANDRE (Paris, 1858 - ?, 1935)
Fantaisie décorative
Boîte en bronze fondue à la cire perdue
H. : 24 cm ; L. : cm

Don Rothschild
Sans n° d'inventaire connu
Localisation inconnue
Salon SAF 1899, n°4914 (encrier en bronze) ?

Alfred BOUCHER (Nogent-sur-Seine, 1850 – Aix-les-Bains, 1934)
Profil de jeune fille
Marbre, bas-relief
Dimensions inconnues
Don Rothschild, 1893
Sans n° d'inventaire connu
Localisation inconnue

Alfred BOUCHER (Nogent-sur-Seine, 1850 – Aix-les-Bains, 1934)
Jeune femme jouant du violon – La Musique
Bronze
Dimensions inconnues
Don Rothschild, 1895
Sans n° d'inventaire connu
Localisation inconnue

Louis RICHE (Paris, 1877- ?, 1949)
Maternité
Bronze
Dimensions inconnues
Don Rothschild, 1905
Sans n° d'inventaire connu
Localisation inconnue

MEDAILLES ET PLAQUETTES

Dons Alphonse de Rothschild

Hippolyte Jules LEFEBVRE (Lille, 1863 - Arcueil, 1935)
Cadre contenant 14 médailles en argent
Sans dimension connue
Don Alphonse de Rothschild, 1903
Inv. 46 M
Commentaire : Ce don ne peut pas être issu du cadre de médailles exposé au Salon de la Société des Artistes Français de 1902. En effet, sous le n° 3004, Hippolyte Lefebvre expose « Un cadre contenant : une médaille en argent », une mention qui ne correspond pas aux quatorze médailles que rassemble le don effectué au musée de Cannes l'année suivante.
Localisation inconnue

Henri Auguste Jules PATEY (Paris, 1855 - Paris, 1930)
Cadre artistique avec glace contenant les 14 médailles suivants : ballons dirigeables (2) ; scène pastorale ; La Peinture ; Le Travail (2) ;

L'Architecture (2) : portrait d'homme (2) ; portrait de femme ; portrait de Charles Desbois ; portrait de Victor Laloux ; portrait d'Alfred Braintot

Argent ou bronze

D. : 6,5 cm (argent) et 20 cm (bronze)

Don Alphonse de Rothschild, 1890

Inv. 6 à 19 M

Localisation inconnue

Jean Désiré RINGEL D'ILLZACH (Illzach, 1847 - Strasbourg, 1916)
Cadre artistique contenant 12 médaillons : Victor Hugo ; Ernest Renan ; Léon Lhermitte ; Auguste Rodin ; Edmond Got ; Francisque Sarcey ; Alexandre Dumas fils ; Charles Gounod ; Louis Pasteur ; Jean Dollfus ; Emile Augier ; Eugène Guillaume.

Bronze

D. : 18 cm

Don Alphonse de Rothschild, 1893

21 à 32 M

Commentaire : Ce don est similaire en quantité et en contenu à celui réalisé la même année au musée d'Armentières, au musée d'Avignon, au musée de Tourcoing et sûrement aussi au musée de Boulogne-sur-Mer sauf que cet ensemble a aujourd'hui disparu.

Katia SCHAAL, « Cadre de douze médaillons en bronze, par Jean Désiré Ringel d'Illzach au musée des Beaux-Arts de Tourcoing », publié en ligne sur le portail Rothschild le 3 juin 2019.

Katia SCHAAL, « Alphonse de Rothschild, acteur de la « médailleomanie » fin XIXe – début XXe siècles », dans Pauline Prevost-Marcilhacy, Laura de Fuccia (dir.), De la sphère privée à la sphère publique. Actualité du programme de recherche « Les collections Rothschild dans les institutions publiques françaises », actes du colloque (Paris, INHA, 4-6 décembre 2018), Paris, INHA, 2019.

Localisation inconnue

Dons Edmond de Rothschild

Abel LE FLEUR

Parisienne

Plaquette en bronze

Dimensions inconnues

Don Edmond de Rothschild, 1916

Sans n° d'inventaire connu

Localisation inconnue

ARTS GRAPHIQUES

Dons Alphonse de Rothschild

Jean Joseph François BELLEL (Paris, 1816 - Paris, 1898)

Sous bois. (? sous-bois)

Dessin au crayon noir

H. : 59 cm ; L. : 47 cm

Don Alphonse de Rothschild, 1893

Sans n° d'inventaire connu

Localisation inconnue

Henri BIVA (Paris, 1848 - ?, 1928)

Roses, violettes et mimosas

Aquarelle

H. : 70 cm ; L. : 101 cm

Don Paul Leroi ou Alphonse de Rothschild, 1896

Inv. : 2006.0.610

Salon SAF 1896, n° 2166



© Cannes, musée de la Castre

Théodore Charles Ange COQUELIN (19^e siècle)

Un envoi d'ami

Pastel sur carton

H. : 94 cm ; L. : 117 cm

Don Alphonse de Rothschild, 1901

Inv. 2006.0.556 (ancien : n° D. 12)



© Cannes, musée de la Castre

Gustave Édouard LE SENECHAL DE KERDREORET (Hennebont, 1840 - ?, 1920)

Entrée du port de Saint-Malo

Pastel

H. : 37 cm ; L. : 45 cm

Don Alphonse de Rothschild, 1894

Sans n° d'inventaire connu

Localisation inconnue

Florent WILLEMS (Liège, 1823 - Neuilly-sur-Seine, 1905)

La leçon de chant

Sanguine

H. : 53,7 cm ; L. : 35,5 cm

Don Alphonse de Rothschild, 1893

Inv. : 2006.0.620



© Cannes, musée de la Castre

Edmond Charles Joseph YON (Paris, 1836 - Paris, 1897)
Rocher de Monte Carlo
Aquarelle
H. : 39 cm ; L. : 25,5 cm
Don Alphonse de Rothschild, 1894
Inv. : 2005.0.323



© Cannes, musée de la Castre

Dons Edmond de Rothschild

Madeleine CARPENTIER (Paris, 1865 - ?, ?)
Œillets doubles
Aquarelle
Dimensions inconnues
Don Edmond de Rothschild, 1906
Sans n° d'inventaire connu
Localisation inconnue

Autres dons Rothschild

Théodore Charles Ange COQUELIN (19^e siècle)
Un envoi d'ami. Nature morte.
Pastel
H. : 95 cm ; L. : 110 cm
Don Rothschild
Sans n° d'inventaire connu
Localisation inconnue

JEANNIN
Sous-bois, forêt de Fontainebleau
Aquarelle
H. : 33 cm ; L. : 45 cm
Don Rothschild
Sans n° d'inventaire connu

Localisation inconnue

GRAVURES

Dons Charlotte de Rothschild (Baronne Nathaniel de Rothschild)

Théophile Narcisse CHAUVEL (Paris, 1831 - Paris, 1910) d'après
Charlotte de ROTHSCHILD)

Vetering singel (Amsterdam) ou Un canal en Hollande

Eau-forte et point sèche

Dimensions inconnues

Don Charlotte de Rothschild

Sans n° d'inventaire connu

Localisation inconnue

L'Art, 1884, T. I, p. 98-99 ; H. Beraldi n° 65 ; Loÿs Delteil,
p. 63; IFF n° 81



Réproduction de l'exemplaire publié dans *l'Art*, 1884 © Gallica /
Bibliothèque nationale de France

Théophile Narcisse CHAUVEL (Paris, 1831 - Paris, 1910) d'après
Charlotte de ROTHSCHILD

Canal à Venise

Eau-forte et burin

Dimensions inconnues

Don Charlotte de Rothschild

Sans n° d'inventaire connu

Localisation inconnue

Septième exposition de la Société d'aquarellistes français, 1885

L'Art, 1885, T. I, p. 82-83 (hors texte) ; H. Beraldi n° 67 ; Loÿs
Delteil, p. 63-64 (VII/VII) ; IFF n° 84



Réproduction de l'exemplaire publié dans l'Art, 1885 © Gallica / Bibliothèque nationale de France

Théophile Narcisse CHAUVEL (Paris, 1831 - Paris, 1910) d'après
 Charlotte de ROTHSCHILD
 Le Sarno à Scafati (Italie)
 Eau-forte et pointe sèche
 Dimensions inconnues
 Don Charlotte de Rothschild
 Sans n° d'inventaire connu
 Localisation inconnue
 Huitième exposition de la Société d'aquarellistes français, 1886
L'Art, 1886, T. I, p. 86-87 (hors texte) ; Loys Delteil, p. 64 n° 131
 (V/V) ; IFF n° 88



Réproduction de l'exemplaire publié dans l'Art, 1886 © Gallica / Bibliothèque nationale de France

Théophile Narcisse CHAUVEL (Paris, 1831 - Paris, 1910) d'après
 Charlotte de ROTHSCHILD
 La Balmassa, à Villefranche
 Eau-forte
 Dimensions inconnues
 Don Charlotte de Rothschild

Sans n° d'inventaire connu

Localisation inconnue

L'Art, 1887, T. II, p. 246-247 ; Loÿs Delteil, p. 64 n°132 (IV/IV) ; IFF n° 98



Réproduction de l'exemplaire publié dans *l'Art*, 1887 © Gallica / Bibliothèque nationale de France

Théophile Narcisse CHAUVEL (Paris, 1831 - Paris, 1910) d'après

Charlotte de ROTHSCHILD

Maison de paysan aux Vaulx-de-Cernay

Eau-forte

Dimensions inconnues

Don Charlotte de Rothschild

Sans n° d'inventaire connu

Localisation inconnue

L'Art, 1889, T. I, p. 92-93; Loÿs Delteil, p. 64 n° 133 (V/V) ; IFF n° 97



Réproduction de l'exemplaire publié dans *l'Art*, 1889 © Gallica / Bibliothèque nationale de France

Léon GAUCHEREL (Paris, 1816 - Paris, 1886) d'après MARECHAL DE MERZ

Galilée à Velletri

Eau-forte avant toute lettre

H. : 48,5 cm ; L. : 65,7 cm

Don Charlotte de Rothschild, 1896

Inv. : 2006.0.458

Léon GAUCHEREL (Paris, 1816 - Paris, 1886) d'après Charlotte de ROTHSCHILD

À Scafati – Environs de Naples

Eau-forte et pointe sèche

Dimensions inconnues

Don Charlotte de ROTHSCHILD

Sans n° d'inventaire connu

Localisation inconnue

L'Art, 1876, T. III, p. 250-251 ; H. Beraldi n° 12-33 ; IFF n° 132



Réproduction de l'exemplaire publié dans *l'Art*, 1876 © Gallica / Bibliothèque nationale de France

Léon GAUCHEREL (Paris, 1816 - Paris, 1886) d'après Charlotte de ROTHSCHILD

Vieilles maisons à Vitré

Eau-forte et pointe sèche

Dimensions inconnues

Don Charlotte de Rothschild

Sans n° d'inventaire connu

Localisation inconnue



Réproduction de l'exemplaire publié dans *l'Art*, 1878 © Gallica /
Bibliothèque nationale de France

Léon GAUCHEREL (Paris, 1816 - Paris, 1886) d'après Charlotte de
ROTHSCHILD

Une rue à Dinan (Bretagne)

Eau-forte et pointe sèche

[H. : 238 mm ; L. 170 mm]

Don Charlotte de Rothschild

Sans n° d'inventaire connu

Localisation inconnue

H. Beraldi n°43

Autres exemplaires connus : British Museum, inv. 1877,0210.439

Léon GAUCHEREL (Paris, 1816 - Paris, 1886)

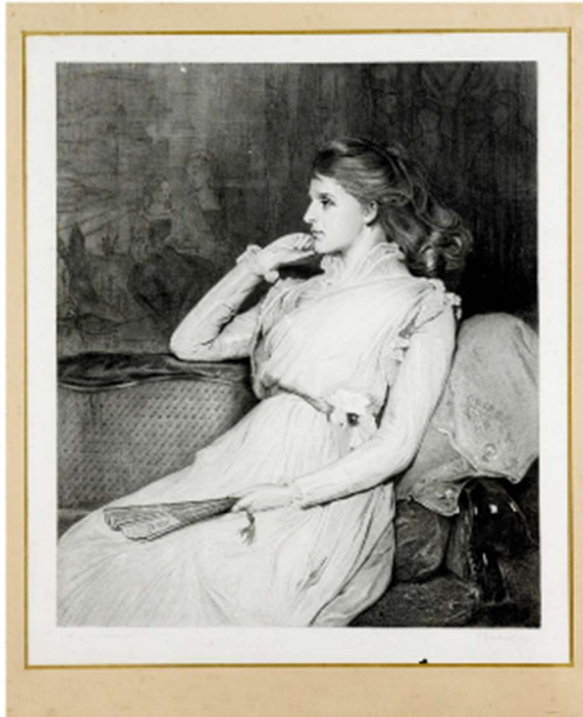
Portrait de Madame Wichester - Clewes

Eau-forte avant toute lettre

H. : 55,5 cm ; L. : 47,5 cm

Don Charlotte de Rothschild, 1893

Inv. : 2003.0.431



© Cannes, musée de la Castre

Charles GIROUX (Limoges, 1861 - ?, 19 ?) d'après G. Hitchcock
Maternité
[Eau-forte ?]
Dimensions inconnues
Don Charlotte de Rothschild
Sans n° d'inventaire connu
Localisation inconnue

Autres dons Rothschild

Eugène Michel Joseph ABOT (Malines, 1836 - Paris, 1894) d'après
François Boucher
La toilette de Vénus ()
Eau-forte et pointe sèche
Dimensions inconnues
Don Rothschild
Sans n° d'inventaire connu
Localisation inconnue
L'Art, 1882, T. I, p. 160-161 ; H. Beraldi n° 1 ; IFF, p. 21



Réproduction de l'exemplaire publié dans *l'Art*, 1882 © Gallica /
Bibliothèque nationale de France

Auguste Paul Charles ANASTASI (Paris, 1820 - Paris, 1889) d'après
Dupré

La ferme

[Eau-forte ?]

Dimensions inconnues

Don Rothschild

Sans n° d'inventaire connu

Localisation inconnue

William BARBOTIN (Ars-en-Ré, 1861 - Paris, 1931)

Nelly O'Brien, d'après le tableau de Reynolds

[Eau-forte ?]

Dimensions inconnues

Don Rothschild

Sans n° d'inventaire connu

Localisation inconnue

Charles Bernard de BILLY (Paris, 19^e siècle)

Le triomphe de la religion (d'après P.-P. Rubens)

Eau-forte

Dimensions inconnues

Don Rothschild

Sans n° d'inventaire connu

Localisation inconnue

L'Art, 1882, T. I, p. 100-101 ; IFF n° 1-2



Réproduction de l'exemplaire publié dans l'Art, 1882 © Gallica /
Bibliothèque nationale de France

Charles Bernard de BILLY (Paris, 19^e siècle) d'après N. LANCRET

La ronde champêtre

Eau-forte

Dimensions inconnues

Don Rothschild

Sans n° d'inventaire connu

Localisation inconnue

L'Art, 1882, T. II, p. 14-15 ; IFF n° 1-3



Réproduction de l'exemplaire publié dans l'Art, 1882 © Gallica /
Bibliothèque nationale de France

Étienne Gabriel BOCOURT (Paris, 1821 - ?, ?) d'après Jules DALOU

Mirabeau et le Marquis de Dreux-Brézé, d'après le haut-relief en

bronze de Jules Dalou

[Eau-forte ?]

Dimensions inconnues

Don Rothschild

Sans n° d'inventaire connu

Localisation inconnue

Jaques-Raymond BRASCASSAT (Bordeaux, 1804 - Paris, 1867)

Troupeau attaqué par les loups

[Eau-forte ?]

Dimensions inconnues

Don Rothschild
Sans n° d'inventaire connu
Localisation inconnue

Auguste BRY (1^{ère} moitié du 19^e siècle) d'après Raffet
Le réveil, d'après un dessin de Raffet
[Eau-forte ?]
Dimensions inconnues
Don Rothschild
Sans n° d'inventaire connu
Localisation inconnue

Eugène-André CHAMPOLLION (Embrun, 1848 - Lettret, 1901) d'après
J. B. Pater
Fête galante (d'après J.-B. Pater)
[Eau-forte et point sèche]
Dimensions inconnues
Don Rothschild
Sans n° d'inventaire connu
Localisation inconnue
L'Art, 1882, T. I, p. 120-121 ; H. Beraldi n° 17 ; IFF n° 24



Réproduction de l'exemplaire publié dans *l'Art*, 1882 © Gallica /
Bibliothèque nationale de France

Eugène-André CHAMPOLLION (Embrun, 1848 - Lettret, 1901) d'après
J. BASTIEN-LEPAGE
Portrait de Mlle Sarah Bernhardt
[Eau-forte]
Dimensions inconnues
Don Rothschild
Sans n° d'inventaire connu
Localisation inconnue
Salon de 1879
L'Art, 1879, T. IV, p. 312-313 ; H. Beraldi n° 1-13 ; IFF n° 16



Réproduction de l'exemplaire publié dans l'Art, 1879 © Gallica / Bibliothèque nationale de France

Théophile Narcisse CHAUVEL (Paris, 1831 - Paris, 1910)

L'enclos, d'après le tableau de E. Van Marck

Lithographie

H. : 57 cm ; L. : 69 cm

Don Rothschild (ou Paul Leroi), 1896

Inv. : 2006.0.444



© Cannes, musée de la Castre

Théophile Narcisse CHAUVEL (Paris, 1831 - Paris, 1910)

Retour du bal (d'après H. Gervex)

[Eau-forte et pointe sèche

Dimensions inconnues

Don Rothschild

Sans n° d'inventaire connu

Localisation inconnue

Salon de 1879

L'Art, 1879, T. III, p. 82-83, rééditée en 1904, p. 142-143 ; H. Beraldi n° 61 ; Loÿs Delteil, p. 55 (XV/XVI) ; IFF n° 66



Réproduction de l'exemplaire publié dans *l'Art*, 1879 © Gallica /
Bibliothèque nationale de France

Charles COUNTRY (Paris, 1846 - Angleterre, 1997) d'après J.-J.

HENNER

La fontaine ou Femme à la fontaine

[Eau-forte et pointe sèche en noir bistré]

Dimensions inconnues

Don Rothschild

Sans n° d'inventaire connu

Localisation inconnue

Salon de 1880

L'Art, 1905, p. 432-433 ; H. Beraldi n° 12 ; IFF n° 103



Réproduction de l'exemplaire publié dans *l'Art*, 1905 © Gallica /
Bibliothèque nationale de France

Michel Auguste DANSE (Bruxelles, 1829 - Uccle, 1929) d'après A.
Verwée
Les eupatoires
[Eau-forte et pointe sèche]
Dimensions inconnues

Don Rothschild
Sans n° d'inventaire connu
Localisation inconnue
L'Art, 1885, T. II, p 176-177.



Réproduction de l'exemplaire publié dans *l'Art*, 1885 © Gallica /
Bibliothèque nationale de France

Émile Florentin DAUMONT (Montereau, 1834 - vers 1904) d'après
Jules DUPRÉ (NANTES, 1811 - L'Isle-Adam, 1889)
Le soir, d'après le tableau de Jules Dupré
[Eau-forte ?]
Dimensions inconnues
Don Rothschild
Sans n° d'inventaire connu
Localisation inconnue

Albert DECAMPS (Allery, 1862 - ?, 1908)
Halte d'âniers
[Eau-forte ?]
Dimensions inconnues
Don Rothschild
Sans n° d'inventaire connu
Localisation inconnue

Auguste DELÂTRE (Paris, 1822 - Paris, 1907) d'après P.-P. PRUDHON
La colombe favorite
[Eau-forte ?]
Dimensions inconnues
Don Rothschild
Sans n° d'inventaire connu
Localisation inconnue

Théophile Victor DESCLAUX (Bordeaux, 19^e siècle) d'après Louis
Léopold ROBERT (Éplatures, 1794 - Venise, 1835)
Les pêcheurs d'Adriatique
[Eau-forte ?]
Dimensions inconnues
Don Rothschild
Sans n° d'inventaire connu
Localisation inconnue

Théophile Victor DESCLAUX (Bordeaux, 19^e siècle)
Les moissonneurs
[Eau-forte ?]
Dimensions inconnues
Don Rothschild
Sans n° d'inventaire connu
Localisation inconnue

Maurice DEVILLE (Bayonne, 1860 - ?, ?)
À l'atelier, d'après le pastel de M. Eliot
Eau-forte avant toute lettre
H. : 57,5 cm ; L. : 37 cm
Don Rothschild (ou Paul Leroi), 1893
Inv. : 2006.0.445



© Cannes, musée de la Castre

Charles René DUNOD (Paris, 19^e siècle)

La mère laborieuse

[Eau-forte ?]

Dimensions inconnues

Don Rothschild

Sans n° d'inventaire connu

Localisation inconnue

Joseph FELON (Bordeaux, 1818 - Nice, 1896)

Dans les prés

[Eau-forte ?]

Dimensions inconnues

Don Rothschild

Sans n° d'inventaire connu

Localisation inconnue

Léopold FLAMENG (Bruxelles, 1831 - Paris, 1911)

La première arrivée (d'après G.-Jacquet)

[Eau-forte ?]

Dimensions inconnues

Don Rothschild

Sans n° d'inventaire connu

Localisation inconnue

Salon de 1879

L'Art, 1879, T. IV, p. 24-25 ; H. Beraldi n°300 ; IFF n° 247 (Eau-forte et pointe sèche sur vergé)



Réproduction de l'exemplaire publié dans l'Art, 1879 © Gallica /
Bibliothèque nationale de France

Léopold FLAMENG (Bruxelles, 1831 - Paris, 1911) d'après J.-P.

LAURENS

Délivrance des emmurés de Carcassonne

[Eau-forte]

Dimensions inconnues

Don Rothschild

Sans n° d'inventaire connu

Localisation inconnue

Salon de 1879

L'Art 1879, T. IV, p. 120-121 ; H. Beraldi n° 207 ; IFF n° 248



Réproduction de l'exemplaire publié dans l'Art, 1879 © Gallica /
Bibliothèque nationale de France

Eugène GAUJEAN (Pau, 1850 - Andrésy, 1900) d'après NATTIER
La Marquise du Chastelet
[Eau-forte ?]
Dimensions inconnues
Don Rothschild
Sans n° d'inventaire connu
Localisation inconnue

Charles GIROUX (Limoges, 1861 - ?, 19 ?) d'après Mac Even
Histoire de revenant, d'après le tableau de Mac Even
[Eau-forte ?]
Dimensions inconnues
Don Rothschild
Sans n° d'inventaire connu
Localisation inconnue

Gustave Marie GREUX (Paris, 1838 - Asnières, 1919) d'après E.
DELACROIX
Lutte de Jacob et de l'Ange (fresque de la chapelle des Saints-Anges à
Saint-Sulpice)
Eau-forte et pointe sèche sur vergé
Dimensions inconnues
Don Rothschild
Sans n° d'inventaire connu
Localisation inconnue
L'Art, 1882, T. I, p. 70-71 ; H. Beraldi n° 54 ; IFF n° 27



Réproduction de l'exemplaire publié dans *l'Art*, 1882 © Gallica /
Bibliothèque nationale de France

Gustave Marie GREUX (Paris, 1838 - Asnières, 1919) d'après E.
DELACROIX
Héliodore chassée du Temple
Eau-forte et pointe sèche
Dimensions inconnues
Don Rothschild
Sans n° d'inventaire connu
Localisation inconnue
L'Art, 1882, T. I, p. 72-73 ; H. Beraldi n..d. ; IFF n° 27



Réproduction de l'exemplaire publié dans *l'Art*, 1882 © Gallica /
Bibliothèque nationale de France

Gustave Marie GREUX (Paris, 1838 - Asnières, 1919)
Venise – Palais des Doges
[Eau-forte]
Dimensions inconnues
Don Rothschild
Sans n° d'inventaire connu
L'Art, 1880, T. III, p. 158-159 ; H. Beraldi n° 50 ; IFF n° 20



Réproduction de l'exemplaire publié dans *l'Art*, 1880 © Gallica / Bibliothèque nationale de France

Gustave Marie GREUX (Paris, 1838 - Asnières, 1919)

Gardeuse de moutons (d'après J.-F. Millet)

[Eau-forte et pointe sèche]

Dimensions inconnues

Don Rothschild

Sans n° d'inventaire connu

Localisation inconnue

L'Art, 1884, T. II, p 1 ; H. Beraldi n° 60 (?) ; IFF n° 32

Jules Auguste HABERT-DYS (Fresnes, 1850 – ?, 19 ?) d'après

Francesco GUARDI

Santa Maria della Salute

Eau-forte et pointe sèche

Dimensions inconnues

Don Rothschild

Sans n° d'inventaire connu

Localisation inconnue

L'Art, 1883, T. I, p. 160-161 ; H. Beraldi n° 3 ; IFF n° 2

Carl KEPPING (Dresde, 1848 - Berlin, 1914)

Portrait de femme (d'après Rembrandt H. van Rijn)

[Eau-forte et pointe sèche]

Dimensions inconnues

Don Rothschild

Sans n° d'inventaire connu

Localisation inconnue

L'Art, 1879, T. III, p. 114-115 ; IFF n° 1



Réproduction de l'exemplaire publié dans *l'Art*, 1879 © Gallica / Bibliothèque nationale de France

Adolphe LALAUZE (Rive-de-Gier, 1838 – Milly-la-Forêt, 1905)
Entrée de Charles Quint à Anvers
Eau-forte avant toute lettre
H. : 37 cm ; L. : 59 cm
Don Rothschild (ou Paul Leroi), 1893
Inv. : 2006.0.435



© Cannes, musée de la Castre

Ferdinand Carl Adolph Constantin LEENHOFF (Zalt-Bonnel, 1841 – Nice, 1914)

Des paysans (d'après W. Leibl)

[Eau-forte]

Dimensions inconnues

Don Rothschild

Sans n° d'inventaire connu

Localisation inconnue

L'Art, 1879, T. IV, p. 166-167 ; H. Beraldi n. d. ; IFF n° 3



Réproduction de l'exemplaire publié dans *l'Art*, 1879 © Gallica / Bibliothèque nationale de France

Marie LOUVEAU-ROUYEYRE (Paris, 19^{ème} siècle)

Envoi de fleurs

[Eau-forte ?]

Dimensions inconnues

Don Rothschild

Sans n° d'inventaire connu

Localisation inconnue

Louis LUCAS (Paris, 19^e siècle) d'après J.-H. FRAGONARD

L'étude

[Eau-forte pointe sèche et burin]

H. : 28,30 cm ; L. : 21,50 cm

Don Rothschild

Sans n° d'inventaire connu

Localisation inconnue

L'Art, 1880, T. III, p. 128-129 ; IFF n° 3-1



Source gallica.bnf.fr / Bibliothèque nationale de France

Réproduction de l'exemplaire publié dans *l'Art*, 1880 © Gallica /
Bibliothèque nationale de France

Abel LURAT (Orléans, 1829 - Paris, 1890) d'après Charles Auguste
Émile DURAN (Lille, 1837 - Paris, 1917)

Portrait de Mme la Comtesse de Vandal

[Eau-forte et burin]

Dimensions inconnues

Don Rothschild

Sans n° d'inventaire connu

Localisation inconnue

Salon de 1879

L'Art, 1879, T. IV, p. 312-313 ; H. Bedaldi, p. 197 ; IFF n° 37



Réproduction de l'exemplaire publié dans *l'Art*, 1879 © Gallica /
Bibliothèque nationale de France

Louis MAURUY
Le loup et les bergers
[Eau-forte ?]
Dimensions inconnues
Don Rothschild
Sans n° d'inventaire connu
Localisation inconnue

Félix Augustin MILIUS (Marseille, 1843 - ?, 1894) d'après
ORCHARDSON
Master Baby
Eau-forte avant toute lettre
H. : 61 cm ; L. : 79 cm
Don Rothschild (ou Paul Leroi), 1893
Inv. : 2006.0.436 (ancien n° 34 P ; 82-87 Pe)
Exposition Universelle de 1889



© Cannes, musée de la Castre

Augustin MONGIN (Paris, 1843 - Châtillon-sous-Bagneux, 1911)
La famille du fermier
[Eau-forte ?]
Dimensions inconnues
Don Rothschild
Sans n° d'inventaire connu
Localisation inconnue

Daniel Charles Marie MORDANT (Quimper, vers 1853 - ?, 1914)
d'après Charlotte de ROTHSCHILD
Moulin à Catane
[Eau-forte avant toute lettre]
Don Rothschild
Sans n° d'inventaire connu
L'Art, 1887, T. II, p. 244-245 ; rééditée par *l'Art* 1904 (n° 1904-13), p.
308-309



Réproduction de l'exemplaire publié dans l'*Art*, 1887 © Gallica /
Bibliothèque nationale de France

Daniel Charles Marie MORDANT (Quimper, vers 1853 - ?, 1914)

d'après John LAVERY

Law Tennis

Eau-forte avant toute lettre

H. : 42 cm ; L. : 84,5 cm

Don Rothschild (ou Paul Leroi), 1893

Inv : 2006.0.447

Salon de 1889, n° 5667



© Cannes, musée de la Castre

Adolphe MOUILLERON (Paris, 1820 - Paris, 1881)

Venise au XVI^e siècle

[Eau-forte ?]

Dimensions inconnues

Don Rothschild

Sans n° d'inventaire connue

Adolphe MOUILLERON (Paris, 1820 - Paris, 1881)

Sur le seuil de la porte

[Eau-forte ?]

Dimensions inconnues
Don Rothschild
Sans n° d'inventaire connu
Localisation inconnue

Adolphe MOUILLERON (Paris, 1820 - Paris, 1881)
Musicien
[Eau-forte ?]
Dimensions inconnues
Don Rothschild
Sans n° d'inventaire connu
Localisation inconnue

Adolphe MOUILLERON (Paris, 1820 - Paris, 1881)
Mendiants
[Eau-forte ?]
Dimensions inconnues
Don Rothschild
Sans n° d'inventaire connu
Localisation inconnue

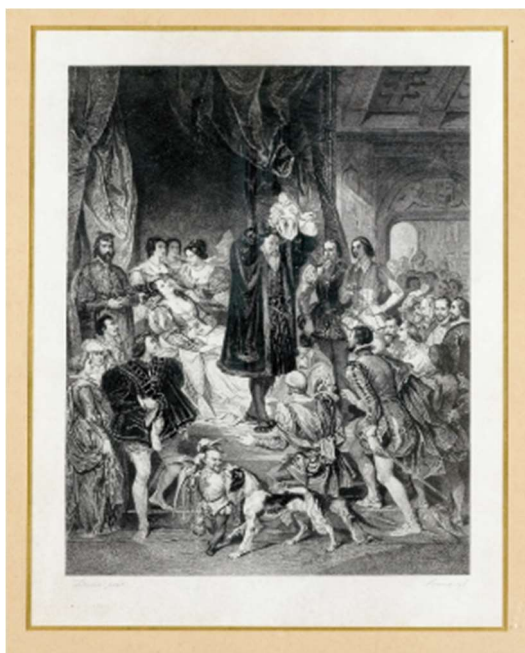
Célestin François NANTEUIL (Rome, 1813 -Marlotte, 1873)
Le jeune homme au perroquet
[Eau-forte ?]
Dimensions inconnues
Don Rothschild
Sans n° d'inventaire connu
Localisation inconnue

Rodolphe PIGUET (Genève, 1840 - Genève, 1915)
Parisienne
Pointe sèche
Dimensions inconnues
Don Rothschild
Sans n° d'inventaire connu
Localisation inconnue
L'Art, 1886, T. I, p. 76-77



Réproduction de l'exemplaire publié dans l'Art, 1886 © Gallica / Bibliothèque nationale de France

Edmond Joseph RAMUS (Paris, 1822 - ?, 1890) d'après Eugène
DEVERIA
Naissance d'Henri IV
Eau-forte avant toute lettre
H. : 52 cm ; L. : 41 cm
Don Rothschild ou Paul Leroi, 1893
Inv. : 2006.0.446 (anciens n° : 42P82-94 Pe)



© Cannes, musée de la Castre

Edmond Joseph RAMUS (Paris, 1822 - ?, 1890) d'après J. BÉRAUD
High-life
Eau-forte, burin et pointe sèche
Dimensions inconnues
Don Rothschild
Sans n° d'inventaire connu
Localisation inconnue
L'Art, 1882, T. II, p 1 ; H. Beraldi n° 17



Réproduction de l'exemplaire publié dans *l'Art*, 1882 © Gallica /
Bibliothèque nationale de France

Edmond Joseph RAMUS (Paris, 1822 - ?, 1890) d'après H. DAUMIER
À l'atelier
Eau-forte, pointe sèche et roulette
Dimensions inconnues
Don Rothschild
Sans n° d'inventaire connu
Localisation inconnue
L'Art, 1881, T. III, p. 178-179 ; H. Beraldi n° 15



Réproduction de l'exemplaire publié dans *l'Art*, 1881 © Gallica /
Bibliothèque nationale de France

Edmond Joseph RAMUS (Paris, 1822 - ?, 1890) d'après F. HOLL

Leaving home

Eau-forte

Dimensions inconnues

Don Rothschild

Sans n° d'inventaire connu

Localisation inconnue

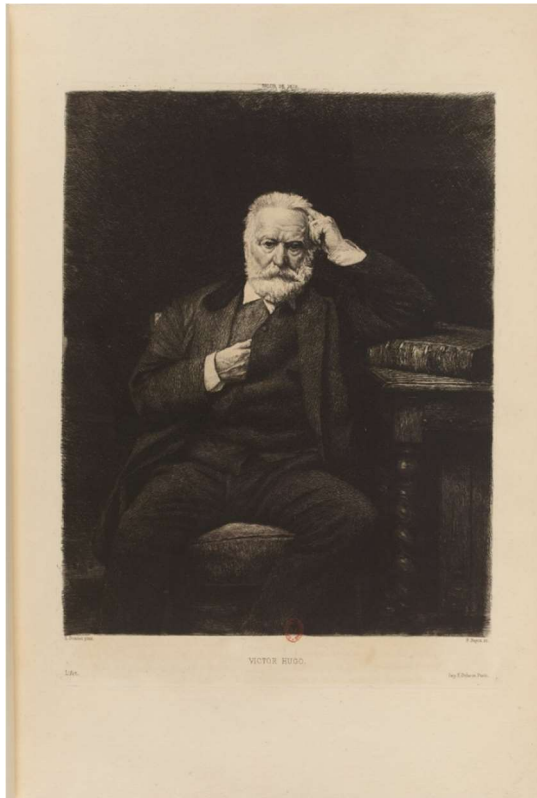
Exposition Universelle de 1878

L'Art, 1879, T. II, p. 20-21 ; H. Beraldi n° 31



Réproduction de l'exemplaire publié dans *l'Art*, 1879 © Gallica /
Bibliothèque nationale de France

Paul Adolphe RAJON (Dijon, 1842 ou 1843 - Auvers-sur-Oise, 1888)
d'après L. BONNAT
Victor Hugo
[Eau-forte]
Dimensions inconnues
Don Rothschild
Sans n° d'inventaire connu
Localisation inconnue
L'Art, 1879, T. III, p. 64-65 ; H. Beraldi n° 124



Réproduction de l'exemplaire publié dans *l'Art*, 1879 © Gallica /
Bibliothèque nationale de France

Léon SALLES (? , 1868 - ? , 1952) d'après Antonio CASANOVA
(Tortosa, Espagne, 1847- Paris, 1896)
Toujours le roi
Eau-forte avant toute lettre
H. : 58 cm ; L. : 77,5 cm
Don Rothschild (ou Paul Leroi), 1899
Inv. 2006.0.434

SCHURY d'après Rembrandt
Jeune femme hollandaise [d'après le tableau de Rembrandt, de la
Galerie Péreire]
[Eau-forte ?]
Dimensions inconnues
Don Rothschild
Sans n° d'inventaire connu
Localisation inconnue

José TORNE (Josep TORNER i FORNES) (Barcelone, 1867 - Barcelone, 1938) d'après M. F. MASVIERS

L'hiver

[Eau-forte ?]

Dimensions inconnues

Don Rothschild

Sans n° d'inventaire connu

Localisation inconnue

Salon de 1885, n° 5015

Wilhem UNGER (Kirchlotheim, 1775 - Neustrelitz, 1855) d'après C.

TROYON

La descente de Montmartre

Eau-forte

Dimensions inconnues

Sans n° d'inventaire connu

Localisation inconnue

Paul Leroi : « Un maestro collectionneur », *L'Art*, 1883, T. IV, p. 41-44 (notamment son illustration, hors texte, p. 42-43)



Réproduction de l'exemplaire publié dans *L'Art*, 1883 © Gallica / Bibliothèque nationale de France

Léonie Charlotte BEAUPARLANT dite VALMON (Paris, 19^e-20^e siècles)

Bateaux à Toulon

[Eau-forte ?]

Dimensions inconnues

Don Rothschild

Sans n° d'inventaire connu

Localisation inconnue

PHOTOGRAPHIES

Blanc NUMA (?, 1849 - ?, 1922)

Portrait en un groupe des membres des familles souveraines venues à
Cannes l'hiver 1898

Photographie

Dimensions inconnues

Don Rothschild

Sans n° d'inventaire connu

Localisation inconnue

Blanc NUMA (?, 1849 - ?, 1922)

39 portraits

Photographies

Dimensions inconnues

Don Rothschild

Sans n° d'inventaire connu

Localisation inconnue