

PARIS

MUSEE DU LUXEMBOURG

Cet extrait d'inventaire a été rédigé d'après l'*Inventaire des œuvres du XIX^e siècles données par la famille Rothschild aux musées de France*, réalisé par Pauline Prevost-Marcilhacy dans le cadre de la préparation de l'ouvrage *Les Rothschild, une dynastie de mécènes en France* dirigé par Pauline Prévost-Marcilhacy (3 vol., Éditions du Louvre/BNF/Somogy, 2016). Il a été complété par Laura de Fuccia, cheffe de projet (date de la dernière mise en ligne : novembre 2020).

PEINTURE

Dons Edmond de Rothschild

Espérance Léon BROQUET (Paris, 1869 - ?, 1935)

Les cigales

1913

Huile sur toile

H. 95,4 ; L. 154,3 cm

Don Edmond de Rothschild au musée du Luxembourg, 1913

LUX 1062

Salon SAF 1913, n° 268

Déposé au secrétariat de la marine marchande en 1913 ; déplacé à une date inconnue)

Attribué au musée du Louvre, entreposé dans les réserves du FNAC à une date inconnue, puis affecté au musée d'Orsay en 2013

Isabelle Compin, Anne Roquebert, *Catalogue sommaire illustré des peintres du musée du Louvre et du musée d'Orsay*, Paris, Réunion des musées nationaux, 1986.



Michel KOROCHANSKY (Odessa, 1866 - Montigny-sur-Loing, 1925)

Coin de rivière

Huile sur toile

H. : 105 cm ; L. : 150 cm

Don Edmond de Rothschild au musée du Luxembourg, 1911

Inv. LUX 719

Attribué au musée du Louvre ; de 1911 à 1917, au musée du Louvre, galerie du Jeu de Paume ; de 1917 à 1923, au ministère des Travaux Publics, 1923, déposé à la préfecture de l'Orne, Alençon

Œuvre non localisée

Isabelle Compin, Anne Roquebert, *Catalogue sommaire illustré des peintres du musée du Louvre et du musée d'Orsay*, Paris, Réunion des musées nationaux, 1986.

Eugène MARTEL (Revest-du Bion, 1869 – Bollène, 1947)

Le mitron

Huile sur toile

H. : 61,40 cm ; L. : 50 cm

Signé en haut à droite : E. Martel 010

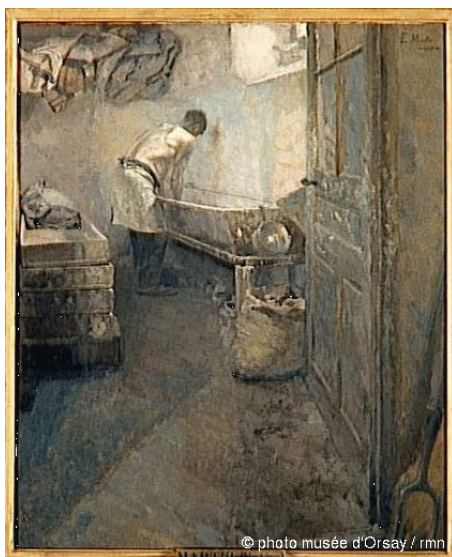
Don Edmond de Rothschild, 1911

Inv. RF 1977 248, LUX 720

Salon SNBA 1910, n° 860

Paris, musée d'Orsay

Isabelle Compin, Anne Roquebert, *Catalogue sommaire illustré des peintres du musée du Louvre et du musée d'Orsay*, Paris, Réunion des musées nationaux, 1986.



©ADAGP - photo musée d'Orsay / RMN

Dons Henri de Rothschild

Hermen ANGLADA i CAMARASA (Barcelone, 1871 - Port de Pollença, 1959)

Noce à Valence

Huile sur bois

H. : 80 cm ; L. : 120 cm

Signé en bas à droite : Hermen Anglada-Camrassa

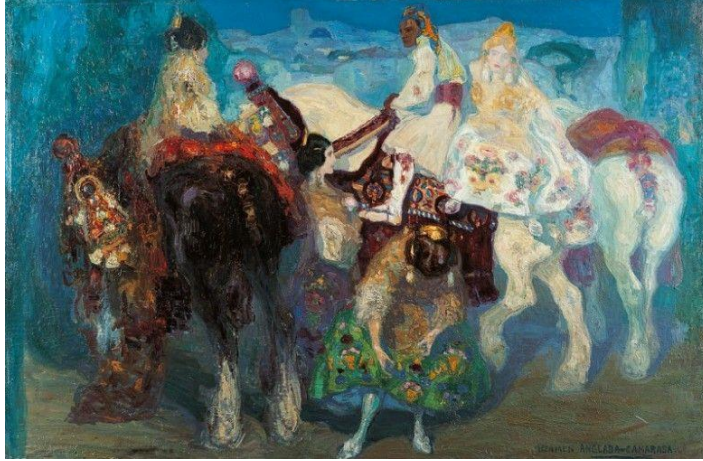
Don Henri de Rothschild, 1906

Déposé au musée Goya à Castres

Inv. : JdeP 124, LUX 603

1906, musée du Luxembourg ; attribué au musée du Louvre ; déposé au musée Goya de Castres en 1949

Augé, Jean-Louis, *Le Musée Goya, Castres*, Paris, Fondation Paribas, 1997.



SCULPTURE

Dons Edmond de Rothschild

Victor PETER (Paris, 1840 - Paris, 1918)

Muse. Muse. La rêveuse

Statue assise en marbre

H. : 122 cm ; L. : 55 cm ; Pr. : 86 cm

Don Edmond de Rothschild, 1912

Attribuée au musée du Louvre ; Paris, musée du Luxembourg entre 1912 et 1926 ; dépôt à la maison de l'Agriculture, Belfort ; elle est transportée à l'Hôtel du Lion en 1967 ; affecté au musée d'Orsay en 1989.

Inv. LUX 421

Pingeot, Anne ; Lenormand-Romain, Antoinette ; Margerie, Laure de, *Musée d'Orsay. Catalogue sommaire illustré des sculptures*, Paris, Réunion des musées nationaux, 1986.



Alexis ANDRÉ (Paris, 1858 - ?, 1935)

La Bièvre

Marbre

H. : 211 cm ; L. : 261 cm

Don Edmond de Rothschild au Musée du Luxembourg, 1911

Inv. LUX 261

Salon SAF 1908, n° 2804

Jusqu'en 1925, au musée du Luxembourg ; de 1925 à 1930, au musée Rodin ; 1930, déposé à la mairie de Montblanc ; 1986, affecté au musée d'Orsay, Paris, mairie, Montblanc, France

Pingeot, Anne ; Lenormand-Romain, Antoinette ; Margerie, Laure de, Musée d'Orsay. *Catalogue sommaire illustré des sculptures*, Paris, Réunion des musées nationaux, 1986.



Fernand DAVID (Paris, 1872 - Paris, 1926)

Musicien

Vers 1902

H. 1,97 ; L. 0,75 ; P. 0,90 m

Pierre

Don Edmond de Rothschild au musée du Luxembourg, 1911

Inv. LUX 272

Salon SAF, 1910, n° 3476 ; SAF 1902, n° 2408 pour le modèle en plâtre.

Modèle plâtre, (Salon de 1902, n°2 400) ; Salon SAF, 1910, n° 3476
Attribué au musée du Louvre, puis au musée du Luxembourg ; déposé en 1926 à la mairie de Montblanc (Hérault), 1986, affecté au musée d'Orsay, Paris, mais identifié en 2018 comme correspondant à la sculpture *Le violoniste* au square du Terrain de Tennis, Montblanc (Hérault)

Pingeot, Anne ; Lenormand-Romain, Antoinette ; Margerie, Laure de, Musée d'Orsay. *Catalogue sommaire illustré des sculptures*, Paris, Réunion des musées nationaux, 1986.

