

INVENTAIRE DES BAGUES DU LEGS DU BARON ARTHUR DE ROTHSCHILD AU MUSÉE DE CLUNY

Par Marc Bascou

Bague

Europe occidentale

XVII^e siècle

Diamants, émail noir à points blancs, or jaune

H. 0,0197 ; L. 0,0118

Sans poinçon

ECL 15479

Legs Arthur de Rothschild, 1904 ; dépôt Ecoen, musée national de la Renaissance, 2006 ; Paris, musée du Louvre.



© Musée du Louvre, Dist. RMN-Grand Palais / Martine Beck-Coppola (avec ECL 15479 ; ECL 15483 ; ECL15484 ; ECL15553)

Bague

Europe occidentale

XVII^e siècle

Pierre verte, émail blanc, noir et rouge, or jaune

H. 0,0109 ; L. 0,0105

Sans poinçon

ECL 15480

Legs Arthur de Rothschild, 1904

Bague à motif de deux colombes

Europe occidentale

Fin XVII^e ou début XVIII^e siècle

Diamants, émail polychrome, or rose

H. 0,017 ; L. 0,0135

Sans poinçon

ECL 15481

Legs Arthur de Rothschild, 1904

Bague à tête de mort

Europe occidentale

XVII^e siècle

Diamants, rubis sur paillon, émail polychrome, or jaune

H. 0,0168 ; L. 0,0097

Sans poinçon
ECL 15482
Legs Arthur de Rothschild, 1904



© Musée du Louvre, Dist. RMN-Grand Palais / Martine Beck-Coppola

Bague
Europe occidentale
XVII^e siècle
Tourmaline rose sur paillon, diamants, or jaune
H. 0,0182 ; L. 0,0145
Sans poinçon
ECL 15483
Legs Arthur de Rothschild, 1904

Bague
Europe occidentale
XVII^e siècle
Diamants, émail noir, blanc et rouge, or jaune
H. 0,0105 ; L. 0,0104
Sans poinçon
ECL 15484
Legs Arthur de Rothschild, 1904

Bague
Europe occidentale
XVII^e siècle
Rubis, émail noir à pois blanc, or jaune
H. 0,0187 ; L. 0,0133
Poinçon non identifié avec la lettre E
ECL 15485
Legs Arthur de Rothschild, 1904

Bague à deux cœurs couronnés
Europe occidentale
XVIII^e siècle
Diamants, rubis, or jaune et argent
H. 0,020 ; L. 0,012
Sans poinçon
ECL 15486
Legs Arthur de Rothschild, 1904

Bague à relief de l'Adoration des Mages

Europe occidentale

XVII^e ou début XVIII^e siècle

Relief miniature émaillé sous une plaque facettée en cristal de roche, rubis, émail polychrome, or jaune

H. 0,020 ; L. 0,012

Sans poinçon

ECL 15487

Legs Arthur de Rothschild, 1904

Bague à motif de vase de fleurs

Europe occidentale

XVIII^e siècle

Diamants, rubis sur paillon, or rose et argent

H. 0,020 ; L. 0,016

Sans poinçon

ECL 15488

Legs Arthur de Rothschild, 1904

Bague à motif de corbeille de fleurs

Europe occidentale

XVIII^e siècle

Émeraude et pierres vertes, rubis, diamants, or jaune et argent

H. 0,0185 ; L. 0,0195

Sans poinçon

ECL 15489

Legs Arthur de Rothschild, 1904 ; dépôt d'Écouen, musée national de la Renaissance, 2006 ; Paris, musée du Louvre



© Musée du Louvre, Dist. RMN-Grand Palais / Martine Beck-Coppola (avec ECL15489 ; ECL15490 ; ECL15491 ; ECL15558)

Bague à motif de panier de fleurs

Europe occidentale

XVIII^e siècle

Émeraudes, rubis, diamants, or jaune et argent

H. 0,019 ; L. 0,0176

Sans poinçon

ECL 15490
Legs Arthur de Rothschild, 1904



© RMN-Grand Palais / musée de la Renaissance, château d'Ecouen / Gérard Blot

Bague à motif de bouquet de fleurs
Europe occidentale
XVIII^e siècle
Émeraudes, rubis, diamants, or jaune et argent
H. 0,0218 ; L. 0,0213
Sans poinçon
ECL 15491
Legs Arthur de Rothschild, 1904

Bague à motif de bouquet de fleurs
Europe occidentale
XVIII^e siècle
Émeraudes, diamants, or rose et argent
H. 0,018 ; L. 0,0164
Sans poinçon
ECL 15492
Legs Arthur de Rothschild, 1904

Bague à motif de bouquet de fleurs
Europe occidentale
XVIII^e siècle
Pierres jaune pâle et rose, rubis, diamants, or jaune et argent
H. 0,0169 ; L. 0,0158
Sans poinçon
ECL 15493
Legs Arthur de Rothschild, 1904

Bague
Europe occidentale
XVII^e siècle
Diamants, rubis, or jaune et argent
H. 0,0216 ; L. 0,0063
Sans poinçon

ECL 15494
Legs Arthur de Rothschild, 1904

Bague à motif de bouquet de fleurs
Europe occidentale
XVIII^e siècle
Diamants, émeraudes, rubis, or rose et argent
H. 0,0194 ; L. 0,0179
Sans poinçon
ECL 15495
Legs Arthur de Rothschild, 1904

Bague
Europe occidentale
XVIII^e siècle
Diamants, or jaune et argent
H. 0,0121 ; L. 0,0113
Sans poinçon
ECL 15496
Legs Arthur de Rothschild, 1904

Bague
Europe occidentale
Fin XVIII^e siècle ?
Doublet de couleur rose, diamants, or jaune et argent
H. 0,013 ; L. 0,012
Sans poinçon
ECL 15497
Legs Arthur de Rothschild, 1904

Bague à motif de bouquet de fleurs
Europe occidentale
XVIII^e siècle
Diamants, rubis, or rose et argent
H. 0,0198 ; L. 0,0195
Poinçons non identifiés
ECL 15498
Legs Arthur de Rothschild, 1904

Bague
Europe occidentale
XVIII^e siècle
Rubis sur paillons, or jaune pâle
H. 0,0163 ; L. 0,0117
Sans poinçon
ECL 15499
Legs Arthur de Rothschild, 1904

Bague

Europe occidentale
XVIII^e siècle
Diamants, or rose et argent
H. 0,020 ; L. 0,0061
Sans poinçon
ECL 15500
Legs Arthur de Rothschild, 1904

Bague à décor floral
Europe occidentale
XVIII^e siècle ?
Pâte de verre turquoise, roses de diamants, cheveux sous une lunette en cristal de roche, or
jaune et argent
H. 0,0123 ; L. 0,0112
Sans poinçon
ECL 15501
Legs Arthur de Rothschild, 1904

Bague formée d'un cœur sous un nœud
Europe occidentale
XVIII^e siècle
Diamants, or jaune et argent
H. 0,0172 ; L. 0,011
Poinçon non identifié
ECL 15502
Legs Arthur de Rothschild, 1904

Bague à décor d'une fleur de lys couronnée
Europe occidentale
Fin XVIII^e ou début XIX^e siècle
Email rouge translucide, émail bleu et blanc, roses de diamants, or rose et argent
H. 0,0141 ; L. 0,011
Sans poinçon
ECL 15503
Legs Arthur de Rothschild, 1904

Bague à deux cœurs couronnés
Europe occidentale
XVIII^e siècle
Diamants, rubis, or rose et argent
H. 0,0138 ; L. 0,0145
Poinçon tête d'aigle
ECL 15504
Legs Arthur de Rothschild, 1904

Bague à décor d'une corbeille de fleurs
Europe occidentale
Fin XVIII^e siècle
Email rouge translucide, roses de diamants, or et argent
H. 0,0181 ; L. 0,0151

Poinçon carré ET
ECL 15505
Legs Arthur de Rothschild, 1904

Bague à décor de carquois et de flèches
Europe occidentale
Fin XVIII^e siècle
Email bleu translucide, roses de diamants, or rose et argent
H. 0,0186 ; L. 0,0175
Deux poinçons non identifiés
ECL 15506
Legs Arthur de Rothschild, 1904

Bague aux initiales MS
Europe occidentale
Fin XVIII^e siècle
Email bleu translucide, roses de diamants, or rose et argent
H. 0,0176 ; L. 0,0151
Sans poinçon
ECL 15507
Legs Arthur de Rothschild, 1904

Bague à deux cœurs noués
Europe occidentale
Fin XVIII^e siècle
Diamants, or jaune et argent
H. 0,0162 ; L. 0,0151
Sans poinçon
ECL 15508
Legs Arthur de Rothschild, 1904

Bague à relief allégorique
Europe occidentale
Fin XVIII^e siècle
Relief miniature en os ou ivoire sous verre, fond gris indéterminé, roses de diamants, or rose et argent
H. 0,0195 ; L. 0,0175
Sans poinçon
ECL 15509
Legs Arthur de Rothschild, 1904 ; dépôt d'Ecouen, musée national de la Renaissance, 2006 ; Paris, musée du Louvre



© Musée du Louvre, dist. RMN-Grand Palais / musée de la Renaissance, château d'Écouen / Martine Beck-Coppola (avec ECL15509 ; ECL15570; ECL15575 ; ECL1557)

Bague

Europe occidentale

XVIII^e siècle ?

Diamants, or rose et argent

H. 0,0198 ; L. 0,0163

Sans poinçon

ECL 15510

Legs Arthur de Rothschild, 1904

Bague aux initiales GL

Europe occidentale

Fin XVIII^e siècle

Email rouge translucide, roses de diamants, or rose et argent

H. 0,0198 ; L. 0,0163

Poinçon non identifié

ECL 15511

Legs Arthur de Rothschild, 1904

Bague

Europe occidentale

XVIII^e siècle

Diamants, or rose et argent

H. 0,0169 ; L. 0,017

Sans poinçon

ECL 15512

Legs Arthur de Rothschild, 1904

Bague

Europe occidentale (Portugal ?)

XVIII^e siècle

Chrysobéryl jaune sur paillon, rubis, pierres incolores (béryls ?), or jaune et argent

H. 0,0207 ; L. 0,0184

Sans poinçon

ECL 15513

Legs Arthur de Rothschild, 1904

Bague
Europe occidentale
Fin XVIII^e ou début XIX^e siècle
Tourmaline bleu vert foncé, roses de diamants, émail bleu translucide, or jaune et argent
H. 0,0193 ; L. 0,0151
Poinçon tête d'aigle
ECL 15514
Legs Arthur de Rothschild, 1904

Bague
Europe occidentale
Début XIX^e siècle ?
Grenat, diamants, or jaune et argent
H. 0,014 ; L. 0,0105
Poinçon tête d'aigle
ECL 15515
Legs Arthur de Rothschild, 1904

Bague armoriée
Europe occidentale
Début XIX^e siècle ?
Intaille en grenat avec un blason armorié, diamants, or rose et argent
H. 0,0178 ; L. 0,016
Sans poinçon
ECL 15516
Legs Arthur de Rothschild, 1904

Bague à portrait
Europe occidentale
XVIII^e siècle
Miniature peinte sous une plaque de cristal de roche, diamants, vermeil et argent
H. 0,0188 ; L. 0,016
Sans poinçon
ECL 15517
Legs Arthur de Rothschild, 1904

Bague à portrait
Europe occidentale
XVIII^e siècle
Miniature peinte sur porcelaine, roses de diamants, or rose et argent
H. 0,020 ; L. 0,018
Poinçon non identifié
ECL 15518
Legs Arthur de Rothschild, 1904

Bague aux initiales DG
Europe occidentale
Fin XVIII^e siècle
Email bleu translucide, diamants, or rose et argent
H. 0,023 ; L. 0,0167

Sans poinçon
ECL 15519
Legs Arthur de Rothschild, 1904

Bague à chaton en forme de bouclier
Europe occidentale
Fin XVIII^e siècle
Email bleu translucide, roses de diamants, or rose et argent
H. 0,032 ; L. 0,013
Sans poinçon
ECL 15520
Legs Arthur de Rothschild, 1904

Bague de forme marquise
Europe occidentale
Fin XVIII^e siècle
Roses de diamants, or rose et argent
H. 0,0243 ; L. 0,0224
Sans poinçon
ECL 15521
Legs Arthur de Rothschild, 1904

Bague de forme marquise ajourée
Europe occidentale
Fin XVIII^e siècle
Roses de diamants, or rose et argent
H. 0,030 ; L. 0,0143
Sans poinçon
ECL 15522
Legs Arthur de Rothschild, 1904

Bague à chaton ajouré
Europe occidentale
Fin XVIII^e siècle
Saphir bleu pâle sur paillon, roses de diamants, demi-perles, or rose et argent
H. 0,0285 ; L. 0,0193
Trace de poinçon
ECL 15523
Legs Arthur de Rothschild, 1904

Bague à chaton ajouré orné de deux nœuds
Europe occidentale
Fin XVIII^e siècle (Portugal ?)
Béryls incolores, or rose et argent
H. 0,029; L. 0,018
Poinçon de maître non identifié et poinçon tête d'aigle
ECL 15524
Legs Arthur de Rothschild, 1904

Bague à décor d'un bouquet de fleurs

Europe occidentale
Fin XVIII^e siècle
Email bleu translucide, roses de diamants, or rose et argent
H. 0,0186 ; L. 0,016
Sans poinçon
ECL 15525
Legs Arthur de Rothschild, 1904

Bague à décor floral
Europe occidentale
Fin XVIII^e siècle
Email bleu translucide, topaze, rubis, roses de diamants, or rose et argent
H. 0,025 ; L. 0,015
Sans poinçon
ECL 15526
Legs Arthur de Rothschild, 1904

Bague à chaton ovale ajouré
Europe occidentale
Fin XVIII^e siècle
Saphir, diamants, or rose et argent
H. 0,0235 ; L. 0,0152
Sans poinçon
ECL 15527
Legs Arthur de Rothschild, 1904

Bague de forme ovale ajourée
Europe occidentale
Fin XVIII^e siècle
Roses de diamants, or rose et argent
H. 0,025 ; L. 0,017
Sans poinçon
ECL 15528
Legs Arthur de Rothschild, 1904

Bague à chaton ovale
Europe occidentale
Fin XVIII^e siècle
Email bleu translucide, roses de diamants, or rose et argent
H. 0,038 ; L. 0,0166
Poinçon non identifié
ECL 15529
Legs Arthur de Rothschild, 1904

Bague
Europe occidentale
XVIII^e siècle
Roses de diamants, rubis, or rose et argent
H. 0,0199 ; L. 0,0198
Sans poinçon

ECL 15530
Legs Arthur de Rothschild, 1904

Bague à chaton rectangulaire aux angles coupés
Europe occidentale
Fin XVIIIe siècle
Email violet translucide, diamants, or rose et argent
H. 0,035 ; L. 0,0158
Sans poinçon
ECL 15531
Legs Arthur de Rothschild, 1904

Bague
Europe occidentale
XVIII^e siècle ?
Diamants, or rose et argent
H. 0,018 ; L. 0,0181
Sans poinçon
ECL 15532
Legs Arthur de Rothschild, 1904

Bague à chaton ovale
Europe occidentale
Fin XVIII^e siècle
Email bleu translucide, roses de diamants, or rose et argent
H. 0,030 ; L. 0,0168
Sans poinçon
ECL 15533
Legs Arthur de Rothschild, 1904

Bague à chaton ovale
Europe occidentale
Fin XVIII^e siècle
Email bleu translucide, roses de diamants, or rose et argent
H. 0,030 ; L. 0,0204
Sans poinçon
ECL 15534
Legs Arthur de Rothschild, 1904

Bague de forme marquise
Europe occidentale
Fin XVIII^e siècle
Email vert translucide, diamants, vermeil et argent
H. 0,039 ; L. 0,0175
Sans poinçon
ECL 15535
Legs Arthur de Rothschild, 1904

Bague à chaton octogonal
Europe occidentale

Fin XVIII^e siècle
Email violet translucide, turquoises, roses de diamants, or jaune et argent
H. 0,030 ; L. 0,0156
Sans poinçon
ECL 15536
Legs Arthur de Rothschild, 1904

Bague en forme de cœur
Europe occidentale
Fin XVIII^e siècle ?
Turquoise, diamants, émail noir, or jaune
H. 0,0162 ; L. 0,0125
Sans poinçon
ECL 15537
Legs Arthur de Rothschild, 1904

Bague à chaton ovale
Europe occidentale
XIX^e siècle ?
Cabochon de pierre verdâtre chatoyante, roses de diamants, vermeil et argent
H. 0,024 ; L. 0,0115
Sans poinçon
ECL 15538
Legs Arthur de Rothschild, 1904

Bague à décor d'un petit bouquet de fleurs
Europe occidentale
Fin XVIII^e siècle
Email bleu translucide, roses de diamants, or rose et argent
H. 0,028 ; L. 0,014
Sans poinçon
ECL 15539
Legs Arthur de Rothschild, 1904

Bague avec une intaille
Europe occidentale
XVII^e siècle ?
Intaille d'émeraude, émail polychrome, or jaune
H. 0,0164 ; L. 0,0149
Sans poinçon
ECL 15540
Legs Arthur de Rothschild, 1904

Bague à masque de carnaval
Europe occidentale
XVIII^e siècle
Roses de diamant, émail noir et blanc, or jaune
H. 0,0142 ; L. 0,0087
Sans poinçon
ECL 15541

Legs Arthur de Rothschild, 1904

Bague à masque de carnaval

Europe occidentale

XVIII^e siècle

Roses de diamant, émail polychrome, verre, or jaune

H. 0,012 ; L. 0,0106

Poinçon tête d'aigle

ECL 15542

Legs Arthur de Rothschild, 1904

Bague

Europe occidentale

Fin XVI^e siècle

Perle fine, émail polychrome, or jaune

H. 0,0222 ; L. 0,0065

Sans poinçon

ECL 15543

Legs Arthur de Rothschild, 1904

Bague décorée d'un masque et de petits coquillages

Europe occidentale

XVIII^e siècle

Rubis, roses de diamant, émail rose, blanc et noir, or jaune et argent

H. 0,0164 ; L. 0,0105

Sans poinçon

ECL 15544

Legs Arthur de Rothschild, 1904

Bague à monture ajourée

Europe occidentale

XVII^e siècle ?

Saphir facetté sur paillon, diamants, émail polychrome, or jaune

H. 0,0139 ; L. 0,013

Sans poinçon

ECL 15545

Legs Arthur de Rothschild, 1904 ; dépôt d'Ecouen, musée national de la Renaissance, 2006 ; Paris, musée du Louvre.



Bague

Europe occidentale

XIX^e siècle ?

Diamants, rubis, or jaune et argent

H. 0,018 ; L. 0,010

Sans poinçon

ECL 15546

Legs Arthur de Rothschild, 1904

Bague

Europe occidentale

Début XVIII^e siècle ?

Émeraude, diamants, or jaune et argent

H. 0,0199 ; L. 0,0095

Sans poinçon

ECL 15547

Legs Arthur de Rothschild, 1904

Bague à motif de mains jointes

Europe occidentale

Fin XVII^e ou début XVIII^e siècle ?

Rubis, diamants, émail blanc et bleu, or jaune et argent

H. 0,0194 ; L. 0,0069

Poinçon carré ET

ECL 15548

Legs Arthur de Rothschild, 1904

Bague

Europe occidentale

XVII^e siècle ?

Rubis, émail polychrome, or jaune

H. 0,0103 ; L. 0,0103

Poinçon tête d'aigle

ECL 15549

Legs Arthur de Rothschild, 1904

Bague à motif de corbeille forale

Europe occidentale

XVIII^e siècle

Émeraudes, rubis, diamants, or rose et argent

H. 0,0153 ; L. 0,0148

Sans poinçon

ECL 15550

Legs Arthur de Rothschild, 1904

Bague

Europe occidentale

XVIII^e siècle

Saphir sur paillon, roses de diamants, or jaune et argent
H. 0,0117 ; L. 0,0112
Sans poinçon
ECL 15551
Legs Arthur de Rothschild, 1904

Bague à deux cœurs couronnés
Europe occidentale
XVIII^e siècle ?
Rubis sur paillon, diamants, or rose
H. 0,0163 ; L. 0,0151
Sans poinçon
ECL 15552
Legs Arthur de Rothschild, 1904

Bague
Europe occidentale
XVII^e siècle
Diamants, émail noir à points blancs, or jaune
H. 0,0168 ; L. 0,0101
Sans poinçon
ECL 15553
Legs Arthur de Rothschild, 1904

Bague
Europe occidentale
XVIII^e siècle
Rubis sur paillon, diamants, vermeil et argent
H. 0,0215 ; L. 0,0102
Sans poinçon
ECL 15554
Legs Arthur de Rothschild, 1904

Bague
Europe occidentale
XIX^e siècle
Rubis, diamants, or rose et argent
H. 0,0173 ; L. 0,0086
Sans poinçon
ECL 15555
Legs Arthur de Rothschild, 1904

Bague
Europe occidentale
XIX^e siècle
Grenat cabochon, demi-perles grises, diamants, or jaune
H. 0,0235 ; L. 0,0095
Sans poinçon
ECL 15556
Legs Arthur de Rothschild, 1904

Bague à motif floral
Europe occidentale
XVIII^e siècle
Roses de diamants, or rose et argent
H. 0,016 ; L. 0,015
Poinçon non identifié
ECL 15557
Legs Arthur de Rothschild, 1904

Bague à motif de vase floral
Europe occidentale
XVIII^e siècle
Émeraudes, rubis, or rose et argent
H. 0,019 ; L. 0,018
Sans poinçon
ECL 15558
Legs Arthur de Rothschild, 1904

Bague
Europe occidentale
XVII^e siècle
Rubis, émail noir à points blancs, or jaune
H. 0,023 ; L. 0,0158
Sans poinçon
ECL 15559
Legs Arthur de Rothschild, 1904

Bague à deux cœurs couronnés
Europe occidentale
XVIII^e siècle
Rubis, roses de diamants, vermeil et argent
H. 0,0075 ; L. 0,0051
Sans poinçon
ECL 15560
Legs Arthur de Rothschild, 1904

Bague aux initiales JR
Europe occidentale
XVIII^e siècle
Verre incolore imitant le diamant, or rose et argent
H. 0,0156 ; L. 0,0162
Sans poinçon
ECL 15561
Legs Arthur de Rothschild, 1904

Bague
Europe occidentale
XVII^e siècle
Rubis, diamants, or et argent

H. 0,0075 ; L. 0,0051
Sans poinçon
ECL 15562
Legs Arthur de Rothschild, 1904

Bague à motif de vase floral
Europe occidentale
XVIII^e siècle
Topaze rose, rubis, saphir, émeraude, diamants, or jaune et argent
H. 0,0219 ; L. 0,0169
Poinçon tête d'aigle
ECL 15563
Legs Arthur de Rothschild, 1904

Bague à motif de corbeille florale
Europe occidentale
XVIII^e siècle
Rubis, émeraudes, diamants, or rose et argent
H. 0,0185 ; L. 0,018
Sans poinçon
ECL 15564
Legs Arthur de Rothschild, 1904

Bague à motif d'un cœur enflammé
Europe occidentale
XVIII^e siècle
Émeraudes, diamants, or rose et argent
H. 0,016 ; L. 0,0165
Sans poinçon
ECL 15565
Legs Arthur de Rothschild, 1904

Bague
Europe occidentale
XVII^e siècle ?
Rubis sur paillon, roses de diamants, or jaune et argent
H. 0,0128 ; L. 0,0115
Poinçon non identifié
ECL 15566
Legs Arthur de Rothschild, 1904

Bague à deux cœurs noués
Europe occidentale
XVIII^e siècle
Rubis, diamants, or jaune et argent
H. 0,015 ; L. 0,0164
Sans poinçon
ECL 15567
Legs Arthur de Rothschild, 1904

Bague
Europe occidentale
XVIII^e siècle
Diamants, or rose et argent
H. 0,014 ; L. 0,013
Poinçon tête d'aigle
ECL 15568
Legs Arthur de Rothschild, 1904

Bague à décor d'un bouquet de muguet
Europe occidentale
Fin XVIII^e siècle
Email bleu translucide, roses de diamants, or rose
H. 0,022 ; L. 0,0185
Sans poinçon
ECL 15569
Legs Arthur de Rothschild, 1904

Bague à portrait
Europe occidentale
XVIII^e siècle
Miniature peinte sur ivoire, sous une plaque de cristal de roche, roses de diamants, or rose et argent
H. 0,022 ; L. 0,0178
Sans poinçon
ECL 15570
Legs Arthur de Rothschild, 1904

Bague
Europe occidentale
XVIII^e siècle
Roses de diamants, or rose et argent
H. 0,019 ; L. 0,0113
Sans poinçon
ECL 15571
Legs Arthur de Rothschild, 1904

Bague de forme marquise ajourée
Europe occidentale
Fin XVIII^e siècle
Diamants, lunette en verre au revers, or rose et argent
H. 0,027 ; L. 0,0164
Sans poinçon
ECL 15572
Legs Arthur de Rothschild, 1904

Bague
Europe occidentale
Début XVIII^e siècle

Améthyste, diamants, or jaune et argent
H. 0,018 ; L. 0,0115
Sans poinçon
ECL 15573
Legs Arthur de Rothschild, 1904

Bague
Europe occidentale
XVIII^e siècle
Diamants, or rose et argent
H. 0,0155 ; L. 0,0154
Poinçon non identifié
ECL 15574
Legs Arthur de Rothschild, 1904

Bague
Europe occidentale
XVIII^e siècle
Cabochon d'agate herbacée, diamants, or rose et argent
H. 0,0162 ; L. 0,015
Sans poinçon
ECL 15575
Legs Arthur de Rothschild, 1904

Bague avec un camée
Europe occidentale
XVIII^e siècle
Camée en turquoise, diamants, or rose et argent
H. 0,019 ; L. 0,015
Sans poinçon
ECL 15576
Legs Arthur de Rothschild, 1904

Bague
Europe occidentale
XVIII^e siècle
Diamants, or rose et argent
H. 0,017 ; L. 0,0135
Sans poinçon
ECL 15577
Legs Arthur de Rothschild, 1904

Bague à chaton en forme de coeur
Europe occidentale
Fin XVIII^e ou début XIX^e siècle
Grenat cabochon, roses de diamants, or rose et argent
H. 0,0136 ; L. 0,0127
Poinçon non identifié
ECL 15578
Legs Arthur de Rothschild, 1904

Bague
Europe occidentale
XVIII^e siècle
Diamants, or rose et argent
H. 0,0203 ; L. 0,013
Sans poinçon
ECL 15579
Legs Arthur de Rothschild, 1904

Bague
Europe occidentale
Fin XVIII^e ?
Turquoise cabochon, roses de diamants, émail noir, or rose et argent
H. 0,025 ; L. 0,0225
Sans poinçon
ECL 15580
Legs Arthur de Rothschild, 1904

Bague armoriée
Europe occidentale
XIX^e siècle
Émeraudes, saphirs, perles fines, roses de diamants, émail blanc et noir, or rose et argent
H. 0,0278 ; L. 0,0135
Sans poinçon
ECL 15581
Legs Arthur de Rothschild, 1904

Bague à décor de corbeille florale
Europe occidentale
Fin XVIII^e siècle
Émail bleu translucide, diamants, or rose et argent
H. 0,0215 ; L. 0,0187
Sans poinçon
ECL 15582
Legs Arthur de Rothschild, 1904

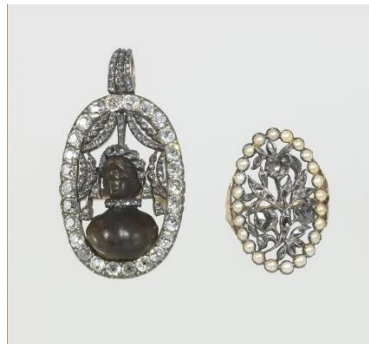
Bague à chaton rond
Europe occidentale
Fin XVIII^e siècle
Émail bleu translucide, diamants, demi-perles, or rose et argent
H. 0,0092 ; L. 0,0082
Sans poinçon
ECL 15583
Legs Arthur de Rothschild, 1904

Bague à décor de papillons
Europe occidentale
Fin XVIII^e ou début XIX^e siècle
Micro-mosaïque de verres colorés, or jaune

H. 0,0325 ; L. 0,0225
Sans poinçon
ECL 15584
Legs Arthur de Rothschild, 1904

Bague décorée d'un chardonneret (?)
Europe occidentale
Fin XVIII^e ou début XIX^e siècle
Micro-mosaïque de verres colorés, or rose
H. 0,028 ; L. 0,0205
Sans poinçon
ECL 15585
Legs Arthur de Rothschild, 1904

Bague à chaton ovale ajouré
Europe occidentale
Fin XVIII^e siècle
Roses de diamants, demi-perles, or jaune et argent
H. 0,027 ; L. 0,020
Sans poinçon
ECL 15586
Legs Arthur de Rothschild, 1904 ; musée du Louvre, dépôt Ecoenen, musée national de la Renaissance, 2006 ; Paris, musée du Louvre.



© Musée du Louvre, Dist. RMN-Grand Palais
/ Martine Beck-Coppola

Bague à chaton ajouré
Europe occidentale (Espagne ?)
Fin XVII^e ?
Émeraudes, or jaune
H. 0,033 ; L. 0,0185
Poinçon non identifié
ECL 15587
Legs Arthur de Rothschild, 1904

Bague à figure allégorique
Europe occidentale
Fin XVIII^e siècle
Camée ovale en biscuit de porcelaine blanc et bleu sous une plaque de cristal de roche, émail bleu pâle, or jaune

H. 0,030 ; L. 0,0195
Sans poinçon
ECL 15588
Legs Arthur de Rothschild, 1904

Bague à figure allégorique
Europe occidentale
Fin XVIII^e siècle
Relief ovale figurant une femme portant une urne devant un autel (en pâte blanche et laiton ? avec un fond sombre) sous une plaque de verre, demi-perles, or rose
H. 0,035 ; L. 0,023
Sans poinçon
ECL 15589
Legs Arthur de Rothschild, 1904

Bague de forme marquise
Europe occidentale
Fin XVIII^e siècle
Émail bleu translucide, roses de diamants, or rose et argent
H. 0,035 ; L. 0,0173
Trace de poinçon
ECL 15590
Legs Arthur de Rothschild, 1904

Bague à chaton ajouré
Europe occidentale
Fin XVIII^e siècle
Diamants, émeraudes, or rose et argent
H. 0,0317 ; L. 0,0192
Trace de poinçon
ECL 15591
Legs Arthur de Rothschild, 1904

Bague
Europe occidentale
Fin XVII^e ou XVIII^e siècle
Rose de diamants, demi-perles fines, or jaune et argent
H. 0,0305 ; L. 0,0178
Trace de poinçon
ECL 15592

Bague à chaton rectangulaire aux angles coupés
Europe occidentale
Fin XVIII^e siècle
Émail violet translucide, roses de diamants, or jaune et rose, et argent
H. 0,028 ; L. 0,0191
Sans poinçon
ECL 15593

Bague à chaton bilobé

Europe occidentale
Fin XVIII^e siècle
Émail bleu translucide, diamants, or rose et argent
H. 0,035 ; L. 0,0167
Sans poinçon
ECL 15594
Legs Arthur de Rothschild, 1904

Bague à chaton ovale décoré d'un trophée d'armes couronné
Europe occidentale
Fin XVIII^e siècle ?
Émail bleu translucide, roses de diamants, or rose
H. 0,036 ; L. 0,0203
Sans poinçon
ECL 15595
Legs Arthur de Rothschild, 1904

Bague à chaton ovale ajouré
Europe occidentale
Fin XVIII^e siècle ?
Roses de diamants, émail, or rose et argent
H. 0,0345 ; L. 0,0173
Sans poinçon
ECL 15596
Legs Arthur de Rothschild, 1904

Bague à chaton ovale
Europe occidentale
Fin XVIII^e siècle
Émail bleu translucide, demi-perles fines, roses de diamants, or rose et argent
H. 0,033 ; L. 0,0145
Poinçon de maître AP et poinçon tête d'aigle
ECL 15597
Legs Arthur de Rothschild, 1904

Bague à chaton en forme de bouclier
Europe occidentale
Fin XVIII^e ou début XIX^e siècle ?
Émail bleu translucide, demi-perles fines, roses de diamants, or rose et argent
H. 0,0335 ; L. 0,0147
Sans poinçon
ECL 15598
Legs Arthur de Rothschild, 1904

Bague à chaton ovale
Europe occidentale
Fin XVIII^e siècle ?
Émail bleu translucide, roses de diamants, or rose et argent

H. 0,042 ; L. 0,0162
Sans poinçon
ECL 15599
Legs Arthur de Rothschild, 1904

Bague à chaton octogonal décoré d'un vase floral
Europe occidentale
Fin XVIII^e siècle
Émail bleu et rouge translucide, roses de diamants, or rose et argent
H. 0,0285 ; L. 0,0084
Sans poinçon
ECL 15600
Legs Arthur de Rothschild, 1904